

تشرح الدجاج

المحاضرة العاشرة / امراض دواجن عملي
مرحلة رابعة انتاج حيواني

طريقة التشريح والفحص

1. ضع الطير على ظهره واسحب الساقين الى الجانب والخلف.
2. اقطع الجلد ما بين الساقين والبطن في كل جانب.
3. امسك الساقين من قرب مفصل الورك ثم ارفعها الى اعلى حتى ينفصل عظم الفخذ عن الحق.
4. اسلخ الجلد فوق الفخذ والصدر بواسطة سحبه باليد وافحص عضلات الفخذ والصدر. افحص عظم الجؤجؤ و المنطقه المحيطة به.

5- ارفع عضلات الفخذ المقربة او إقطعها وافحص العصب الوركي الذي يقع تحتها.

6- اكمل سلخ الجلد من المخرج وحتى المنقار. افحص الانسجة تحت الجلد. أفحص فصوص غده التوتة. أفحص السره في الافراخ الصغيرة.

7- اقطع برفق منطقه البطن بصورة مستعرضة في منطقه نهايه الجؤجؤ، و ذلك للوصول إلى الاعضاء الداخليه (الأحشاء).

8- بواسطة قاطع عظم او مقص جيد اقطع الاضلاع في الجهة اليمنى واليسرى حتى تصل الى حزام الكتف. ارفع الصدر فتظهر الاحشاء امامك. افحص الاحشاء وهي في مكانها. لاحظ جيدا مظهر الاكياس الهوائية الصدرية والبطنية لأن ذلك مهم قبل فحص الاحشاء .

عند هذه المرحلة وقبل الاستمرار في فحص الطير يمكن اخذ مسحات للفحوصات المايكروبيولوجية خاصة من القلب والكبد والاكياس الهوائية

9- اثقب باصبعك الاكياس الهوائية البطنية في الجهة اليسرى ثم ارفع القانصة والمعدة الحقيبية والكبد فيظهر الطحال والامعاء .

10- اقطع بالمقص منطقة ما بين المريء والمعدة الحقيقية ، ثم ارفع المعدة الحقيقية والقانصة والكبد والطحال والامعاء ضع هذه الاحشاء الى جانب جسم الدجاجة والمستقيم لايزال متصلا بجسم الطير، افحص هذه الاحشاء كما ياتي :

أ- افحص السطح الخارجي للكبد، ثم اقطع الكبد وافحص داخل السطح المقطوع. افحص كيس لالصفراء.

ب- افحص الطحال بنفس طريقة فحص الكبد.

ج- افحص السطح الخارجي للمعدة الحقيقية والقانصة. افتح المعدة الحقيقية والقانصة وافحص محتوياتهما والسطح الداخلي (المخاطي) لهما. أزل الطبقة المتقرنة للقانصة وافحص النسيج الذي تحتهما. اقطع في جدار القانصة وافحص الطبقة العضلية.

د- افحص السطح المبلي للأمعاء. افحص كيس المح أن وجد. افتح الأمعاء الدقيقة والأعورين وافحص محتوياتها والسطح المخاطي لهما.

هـ- أفحص البنكرياس الذي يقع في منطقه التواء الإثني عشري.

11- لاحظ المظهر الخارجي لجراب فابريشيا، ثم افتح الجراب وافحصها من الداخل.

12- افحص القلب. لاحظ مظهر غشاء التامور وكمية السائل التاموري ولونه. ثم أزل القلب من مكانه بعناية ولاحظ شكل القلب ومظهره وافحص عضلة القلب من الخارج. افتح تجاويف القلب وافحص الشغاف وصمامات القلب.

13- أزل الرئتين بعنايه التي تكون مغموره في اضلاع الصدر وافحصهما من ناحية اللون والقوام. بعد إزالة الرئتين تظهر الأضلاع الصدريه.

14- افحص الكليتين والحالبين والأعضاء التناسلية.

15- افحص الأضلاع خاصة عند مناطق اتصالها بالعمود الفقري. افحص العمود الفقري.

● افحص الرأس والرقبة كما يأتي:

● أ- اقطع خلال زاوية الفم وعظم الفك في جهة واحدة. افحص الفم والبلعوم.

● ب- افتح الحنجرة والرجامي ، وعندما تصل الى النفير افتح القصبتين الهوائيتين الأوليتين اليمنى واليسرى إن أمكن. افحص السطح المخاطي للحنجرة والرجامي. انتبه لوجود أي نضح التهابي في الرجامي أو القصبتين الهوائيتين الأوليتين.

● ج- افتح المريء، ثم افتح الحوصلة وافحص محتوياتها. افحص السطح المخاطي للمريء والحوصلة.

- أفحص المفاصل والعظام:

افتح مفاصل الساق والجناح و افحصها . بواسطة سكين حادة اقطع على شكل شريحة الجزء العلوي للعظم القصي-الرسغي. لاحظ مظهر صفيحة النمو للعظم. لاحظ وجود أي التهاب لنقي العظم.

17- إزالة الدماغ وفحصه.

أ- اسلخ الجلد فوق الجمجمة. افحص عظام الجمجمة للكشف عن وجود أي كدم.

ب- بواسطة قاطع عظم صغير أو مقص مدبب اقطع بحذر عظام الجمجمة. يكون القطع على شكل دائرة خلف العينين، على جانبي الدماغ، وخلف المخيخ. تجنب الحاق الأذى بالدماغ عند قطع عظام الجمجمة.

ج- ارفع بعناية عظام الجمجمة بواسطة ملقط. حرر السحايا من عظام الجمجمة .

د- اقطع السحايا على طول الخط الفاصل بين فصي المخ، ثم ارفع السحايا من فوق فصي المخ.

هـ- ارفع فصي المخ و اقطع العصب البصري والأعضاء القحفية الأخرى، ثم ارفع الدماغ بعناية الى الأعلى والخلف.

و- بعد رفع الدماغ، اقطع نهاية الخاع المستطيل وازل الدماغ الى الخارج.

ز- افحص أجزاء الدماغ كافة.

- أ- اسلخ الجلد فوق الجمجمة. افحص عظام الجمجمة للكشف عن وجود أي كدم.
- ب- بواسطة قاطع عظم صغير أو مقص مدبب اقطع بحذر عظام الجمجمة. يكون القطع على شكل دائرة خلف العينين، على جانبي الدماغ، وخلف المخيخ. تجنب الحاق الأذى بالدماغ عند قطع عظام الجمجمة.
- ج- ارفع بعناية عظام الجمجمة بواسطة ملقط. حرر السحايا من عظام الجمجمة .
- د- اقطع السحايا على طول الخط الفاصل بين فصي المخ، ثم ارفع السحايا من فوق فصي المخ.
- هـ- ارفع فصي المخ و اقطع العصب البصري والأعضاء القحفية الأخرى، ثم ارفع الدماغ بعناية الى الأعلى والخلف.
- و- بعد رفع الدماغ، اقطع نهاية الخاع المستطيل وازل الدماغ الى الخارج.
- ز- افحص أجزاء الدماغ كافة.

18- اذا كان هناك سبب لازالة العين فيمكن عمل ذلك بقطع العظم المحيط بها ثم التشريح حولها حتى يمكن ازالتها بعد قطع اتصالاتها بالعصب البصري. يجب أن تجرى العملية بحذر تجنبا لفقأ العين أثناء ازالتها.

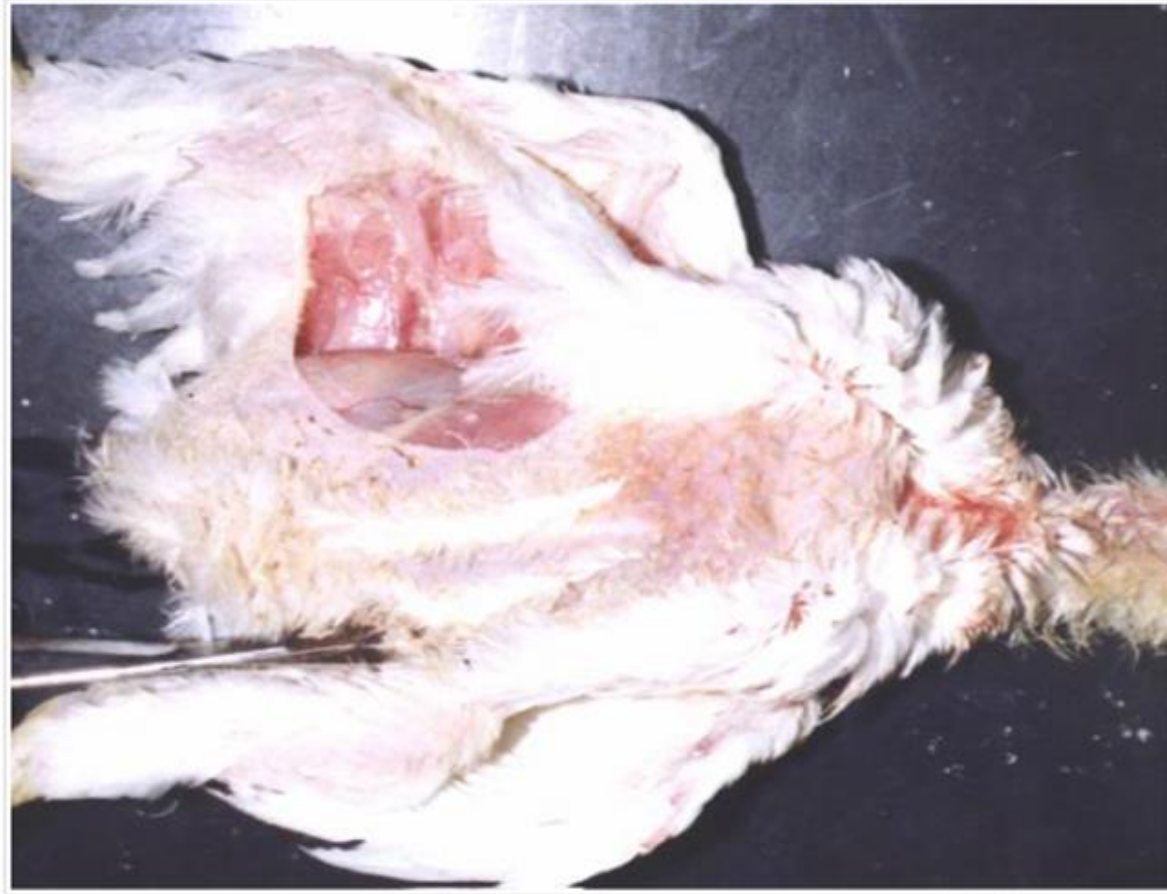
19- فحص الجوف الأنفي والجيوب الأنفية:

أ - أقطع بصورة مستعرضة أمام العينين لازالة المنقار. عند إزالة المنقار يظهر جوف الأنف والجيوب تحت الحجاب.

ب- أدخل رأس مقص مدبب في الجيب تحت الحجاب واقطع طولياً الجدار الجانبي لكل جيب. أفحص الجيوب وخذ مسحات عند الحاجة.



دجاجه مهياة للتشريح



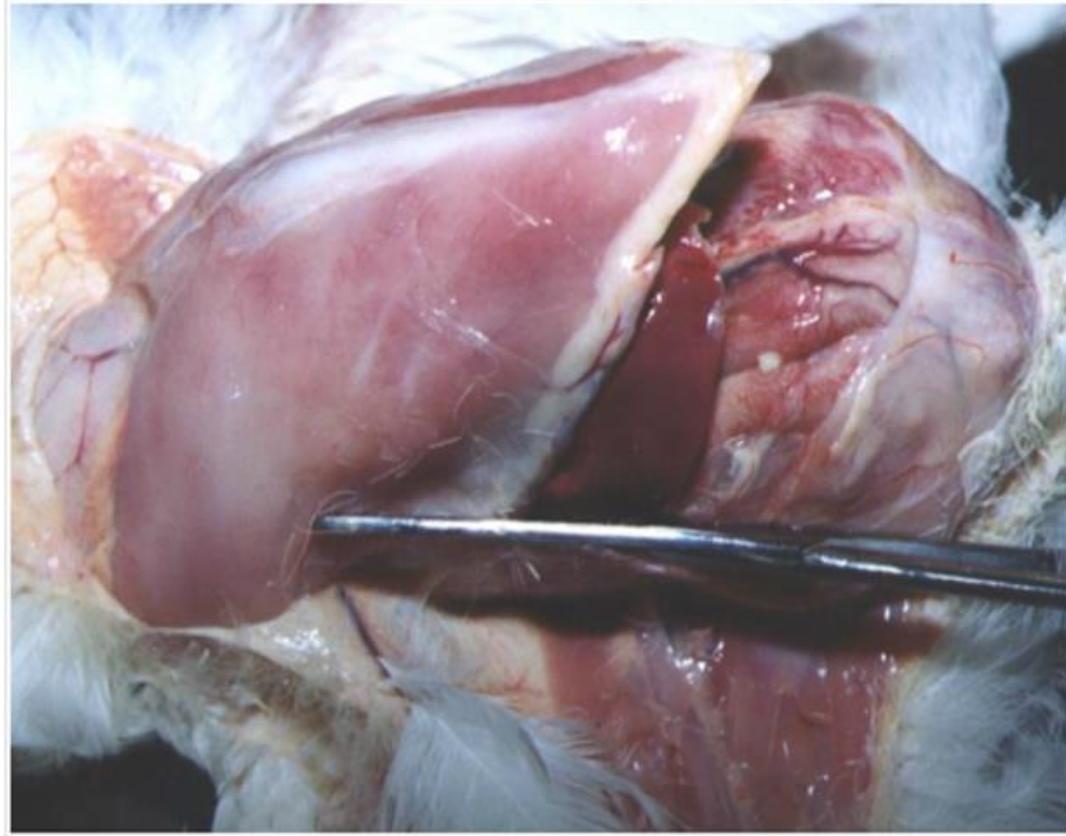
قطع الجلد ما بين الساقين والبطن في كل جانب



امسك الساقين من قرب مفصل الورك ثم ارفعها الى اعلى حتى ينفصل عظام الفخذ عن
الحق لكي تستقر الدجاج بشكل مسطح على طاوله التشريح



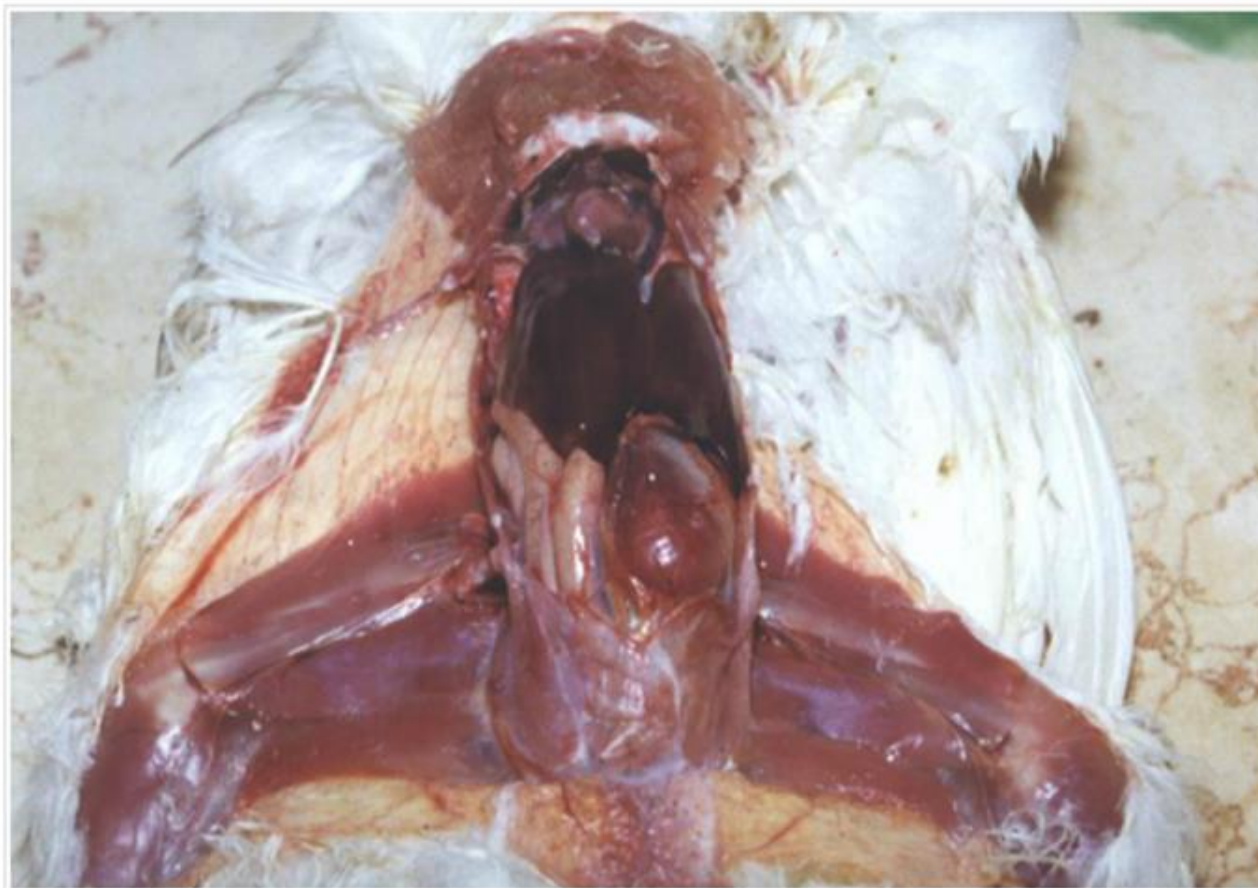
اسلخ الجلد فوق الفخذ والصدر بواسطة سحبه باليد وافحص عضلات الفخذ والصدر. كذلك افحص عظم الجؤجؤ و المنطقه المحيطة به



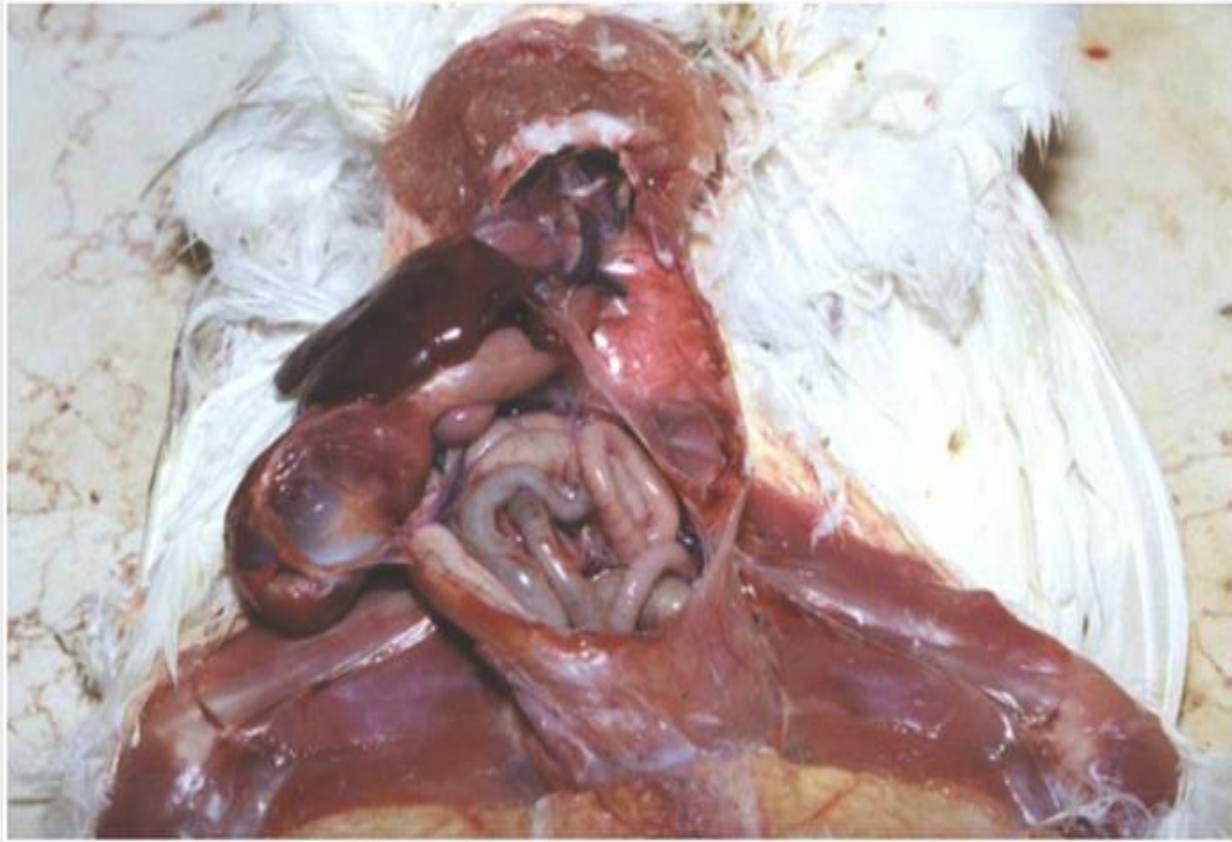
بواسطة قاطع عظم او مقص جيد اقطع الاضلاع في الجهة اليمنى واليسرى حتى تصل الى
حزام الكتف..



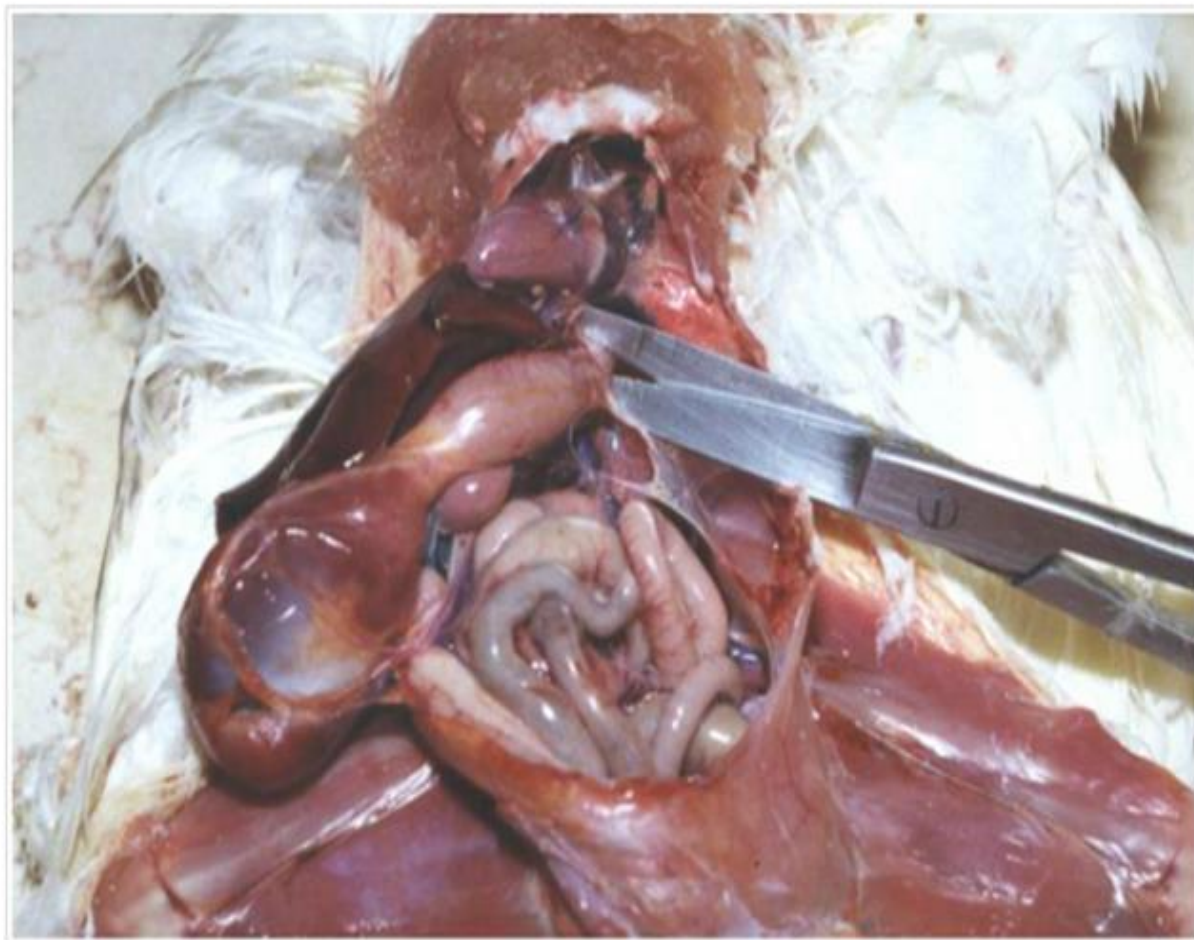
١٧٠



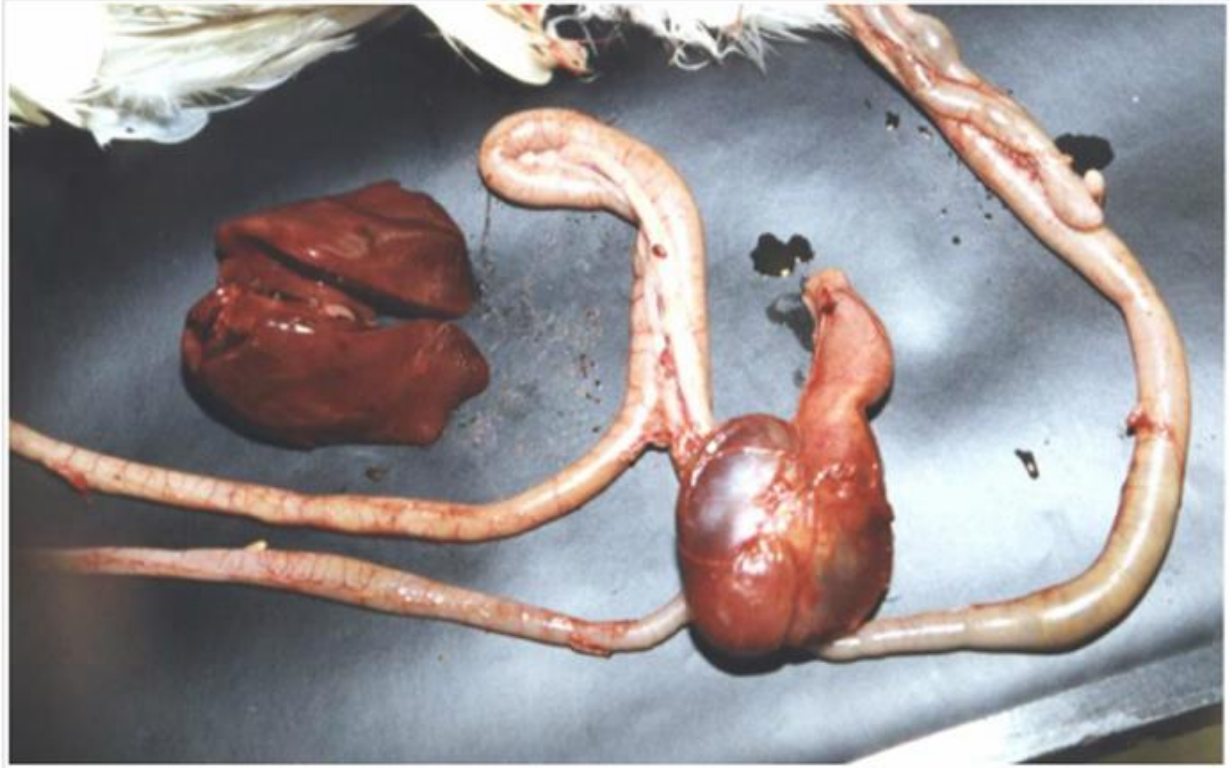
ارفع الصدر فتظهر الاحشاء امامك. افحص الاحشاء وهي في مكانها



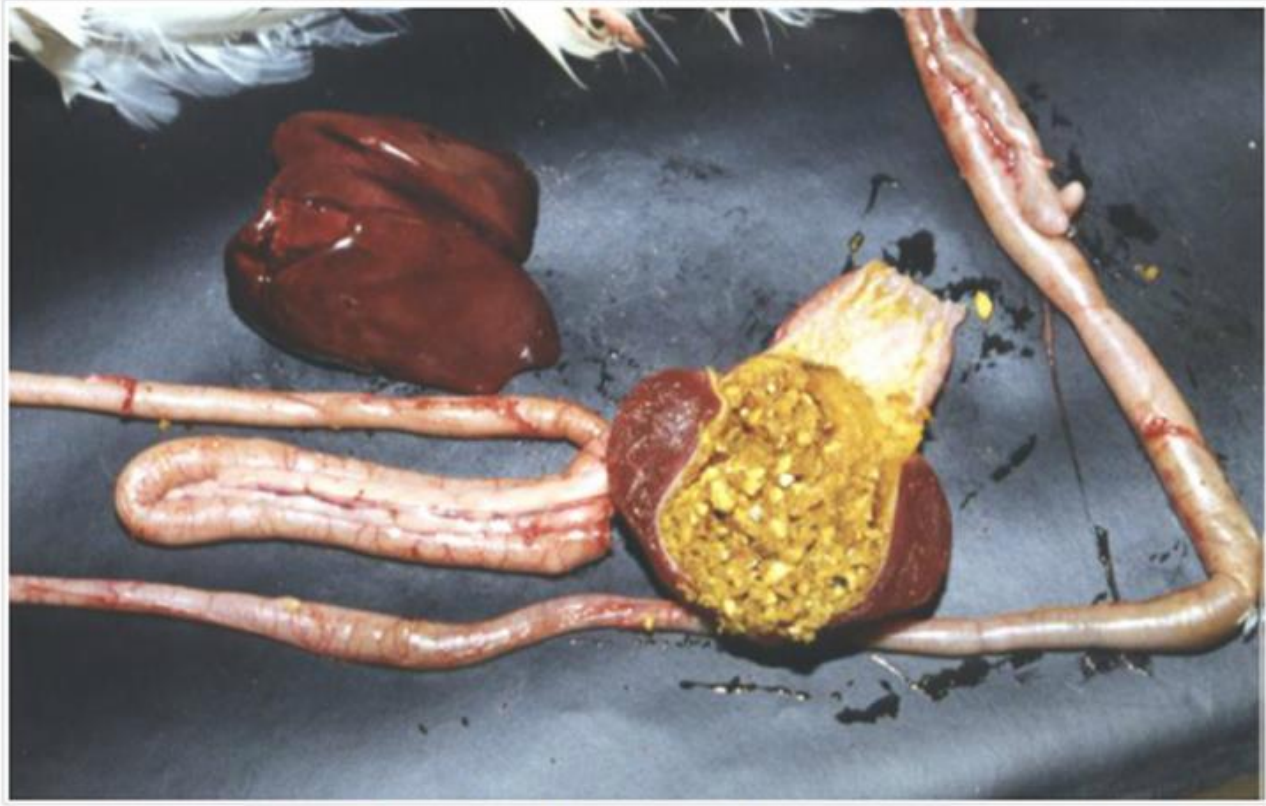
لاحظ جيدا مظهر الاكياس الهوائية الصدرية والبطنية لأن ذلك مهم قبل فحص الاحشاء



اقطع بالمقص منطقة ما بين المريء والمعدة الحقيقية



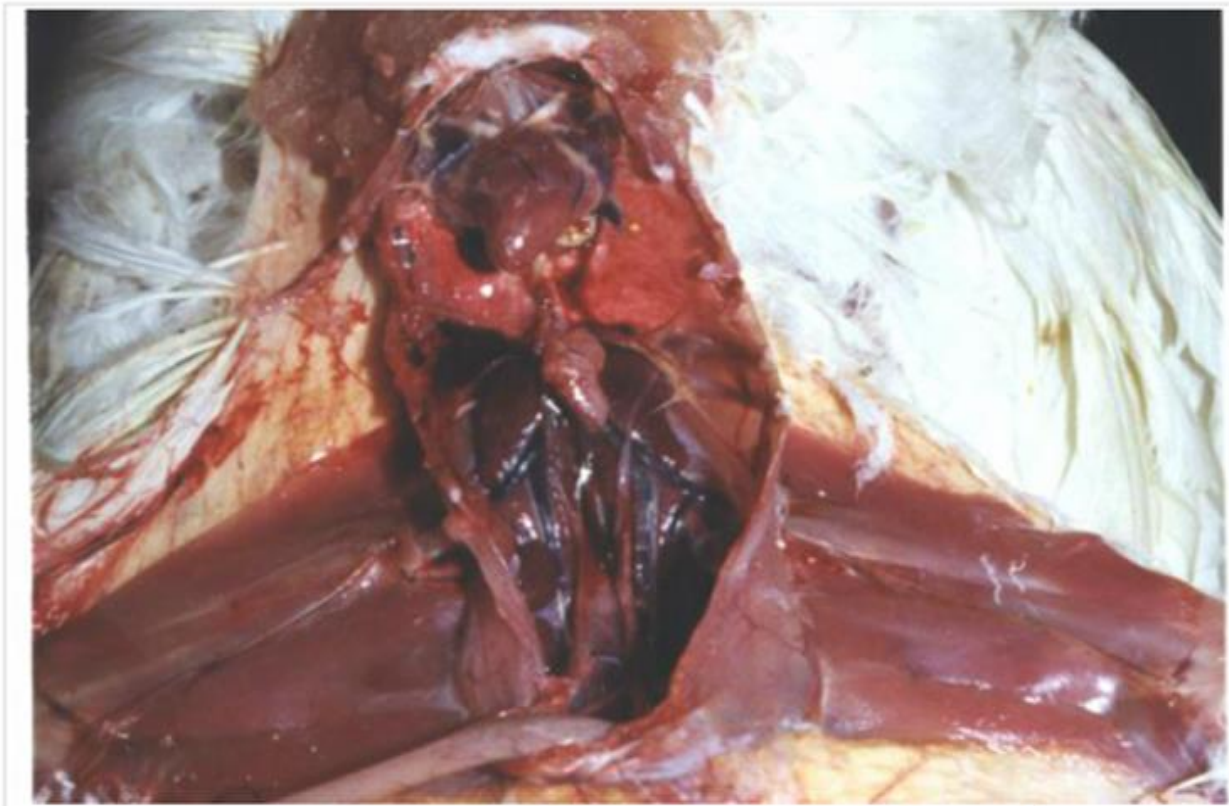
ارفع المعدة الحقيقية والقانصة والكبد والطحال والامعاء ضع هذه الاحشاء الى جانب جسم الدجاجة والمستقيم لايزال متصلا بجسم الطير



افحص السطح الخارجي للكبد، ثم اقطع الكبد وافحص داخله. افحص السطح الخارجي للمعدة الحقيقية والقائصة. افتح المعدة الحقيقية والقائصة وافحص محتوياتهما والسطح الداخلي (المخاطي) أزل الطبقة المتقرنة للقائصة وافحص النسيج الذي تحتها. اقطع في جدار القائصة وافحص الطبقة العضلية.



افحص السطح المصلي للأمعاء. افحص كيس المح أن وجد. افتح الأمعاء الدقيقة والأعورين وافحص محتوياتها والسطح المخاطي لهما. افحص البنكرياس الذي يقع في منطقه التواء الإثني عشري.



افحص القلب و الرئتين و الكليتين و الحالبين



افحص العصب الوركي في كلا الفخذين وقارن بين حجميهما و لاحظ وجود خطوطهما
المستعرضه



أقطع خلال زاوية الفم وعظم الفك في جهة واحدة و اكمل قطع زاويته الفم ثم المرئ
افحص الفم والبلعوم.



افحص مخاطيه المرئ ثم افحص السطح المخاطي للحنجرة والرغامى



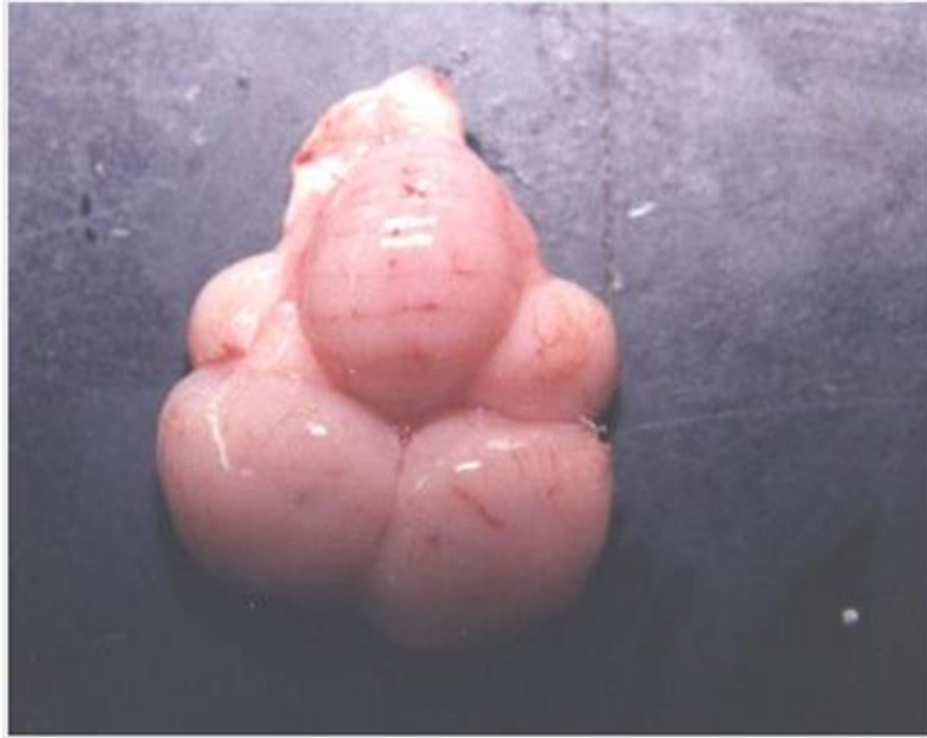
بواسطة قاطع عظم صغير أو مقص مديب اقطع بحذر عظام الجمجمة



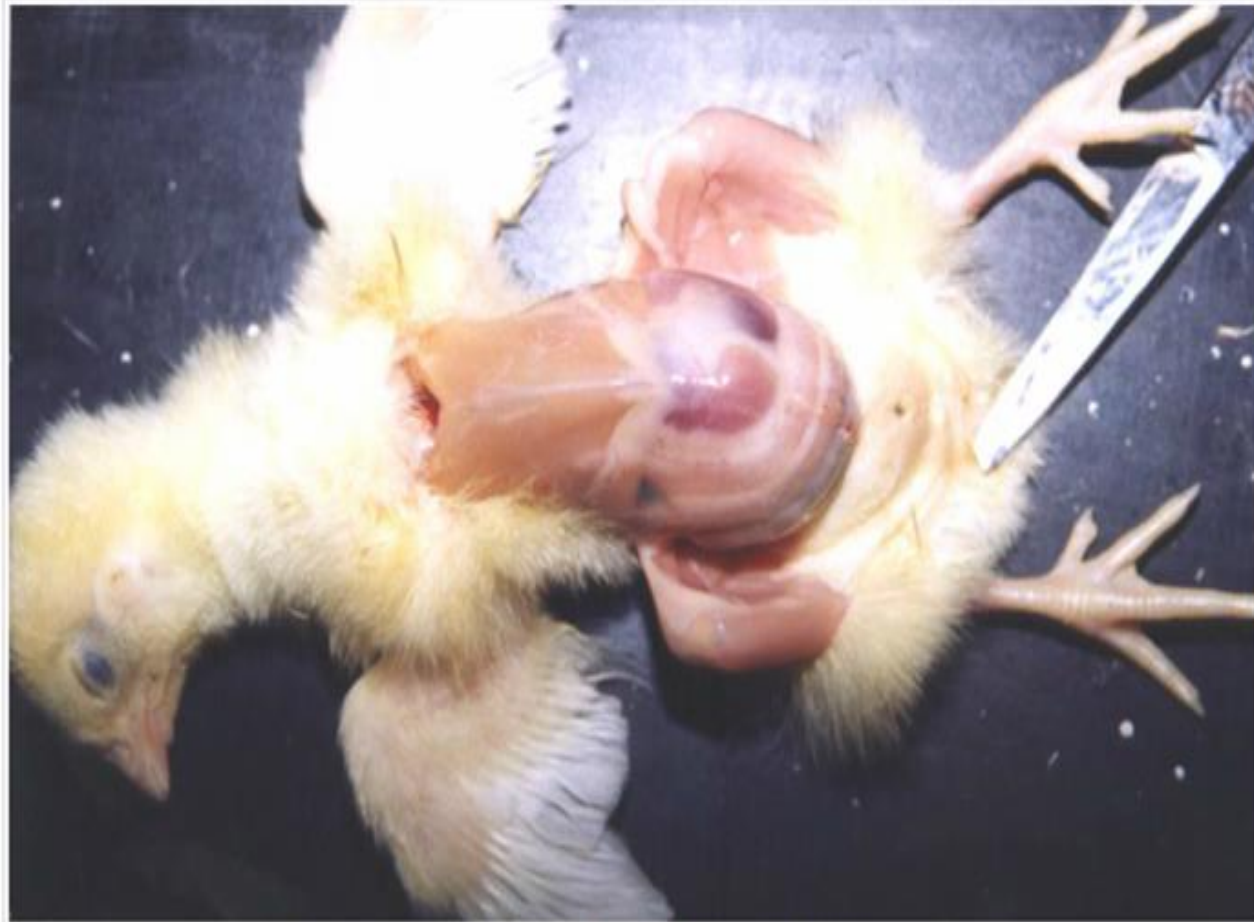
المخ و المخيخ بعد رفع عظام الجمجمة من فوقهمها



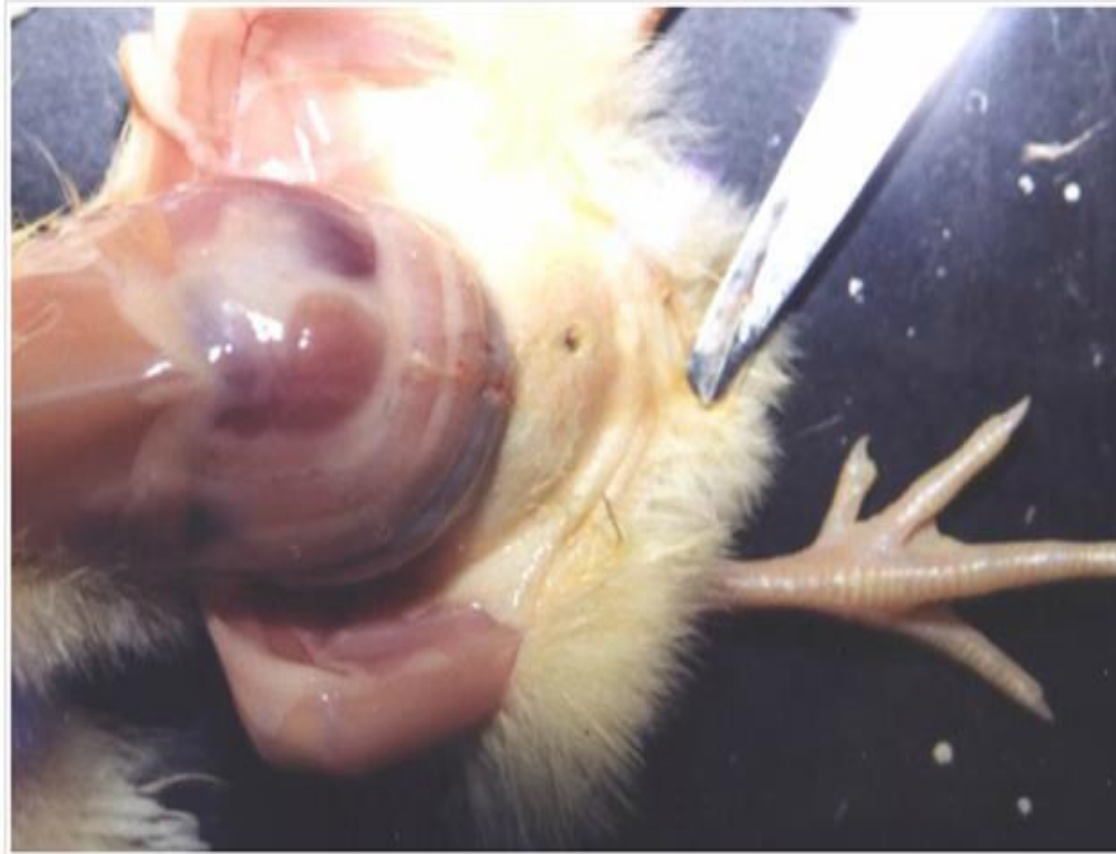
ارفع فصي المخ واقطع العصب البصري والأعضاء القحفية الأخرى، ثم ارفع الدماغ بعناية
الى الأعلى والخلف



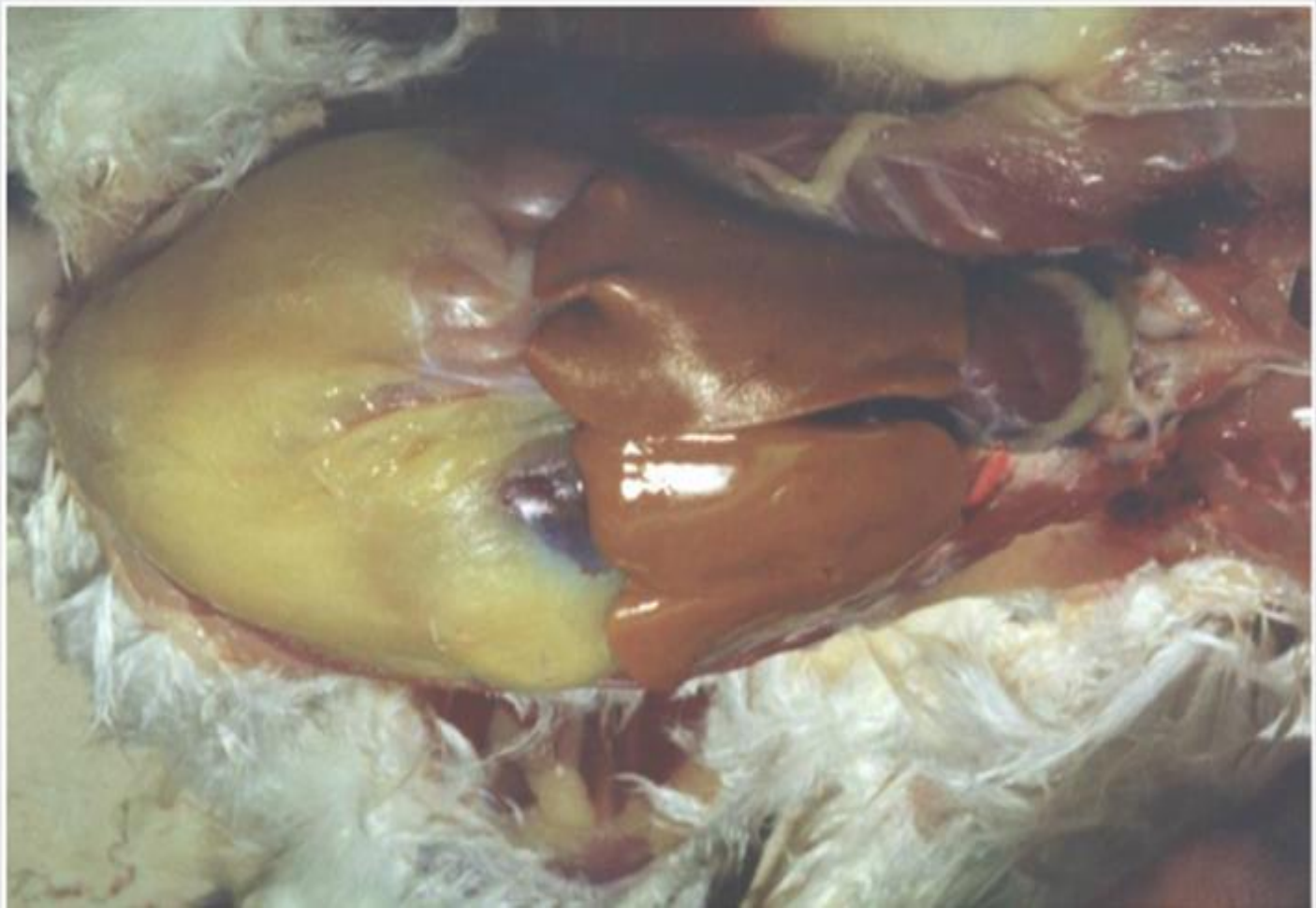
بعد رفع الدماغ، اقطع نهاية الخاع المستطيل وازل الدماغ الى الخارج -

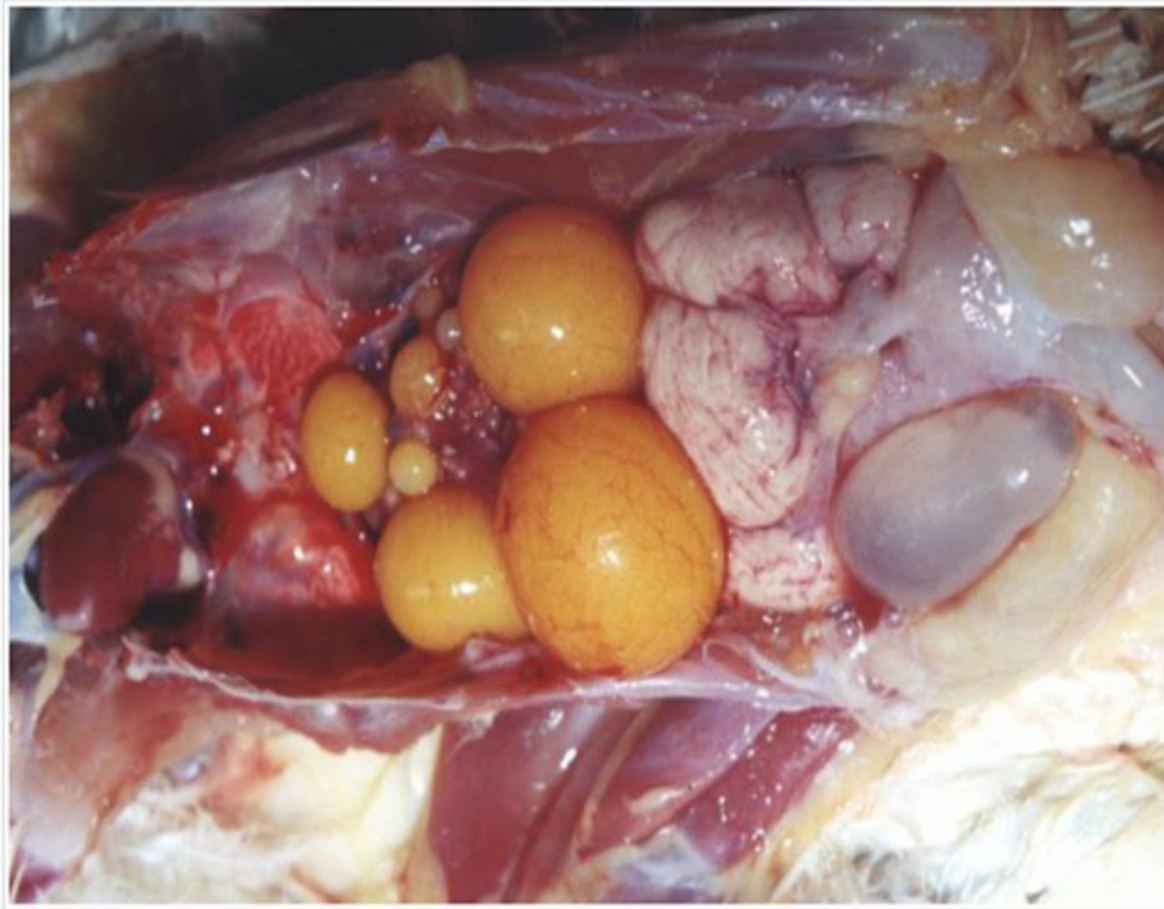


في حالة تشريح الأفراخ الصغير يرفع الجلد فقط في البدأ لفحص منطقه السره



لاحظ فتحة السره تحت الجلد و فوق البطن





مبيض طبيعي وقنات بيض لدجاج في الإنتاج، لاحظ وجود سائل في قنات البيض اليمنى الأثريه، وهي حاله تلاحظ في بعض الاحيان