

## ثالثاً: الامراض الفطرية :

### 1- مرض الرشيشات (الالتهاب الرئوي الفطري) :

يسبب هذا المرض فطر الاسبرجلس فيومجيتس  
الأعراض: الخمول والعطش واللهات مع سرعة التنفس وتراوح نسبة النفوق من 5-50%.

طريقة انتقال العدوى: ينتشر المرض باستنشاق جراثيم الفطر من الفرشة الملوثة او العليقة الملوثة.

#### التشخيص:

وجود اسبرجلس فيمو مجيتس يمكن التعرف عليه بالفحص المجهرى وحتى احيانا بالعين المجردة في الممرات الهوائية للرئتين أو في الحويصلات الهوائية أو في اصابات التجويف البطني.



اصابة بالرئة تظهر احترقان شديد بالرئة  
مع وجود رؤوس بيضاء او نقط بيضاء  
اسبراجيلوسيس في قرنية العين في كتكوت  
تسمين عمر اسبوع



نقط بيضاء او رمادي  
اللون موجودة على  
الرئتين بصورة جلية  
وهذا احد اهم انواع  
اعراض الاصابة  
بالاسبراجيلوسيس

### الوقاية من الاصابة الاسبراجيلوسين:

لان مسبب الاصابة الاسبراجيلوسين فطر فان الوقاية منه اهم من العلاج وتكون بتطهير ماكنات التفريخ عن طريق تبخيرها بمواد مضادة للفطريات مع ضبط معدلات الحرارة والرطوبة وتوفير الظروف الصحية الجيدة مع اضافة النيساتين او الامفوتروسين الى علائق الدجاج يؤدي الى توقف الاصابة او قد تتوقف الاصابة ذاتياً بعد مدة ليست بالقصيرة .

## 2- السموم الفطرية في الدواجن mycotoxins :

من امراض الدواجن التي قد تصيب الدجاج والتي تنتج من سوء تخزين العلف ، فهناك بعض المزارع تقوم بتخزين العلف لأوقات طويلة دون الاهتمام بالطريقة الصحيحة لتخزينه فعند تخزينه في أماكن رطبه تبدأ السموم الفطرية في الظهور وتنتشر في العلف ، والان يجب أن نعرف أولا بالتفصيل ماهية السموم الفطرية .

### ما هي السموم الفطرية وانواعها :

هي عبارة عن مواد كيميائية تفرزها الفطريات في المواد المحيطة بها، أشهر هذه السموم هي الأوكرا توكسين و لأفلا وكسين Aflatoxin التي تصيب الدواجن نتيجة نموها في العلف وهناك أنواع اخرى مثل ت2 توكسين وفوميتوكسين وزيرا لينون. الأفلاتوكسين له سمية عالية وينتج من العديد من الفطريات في ظروف الرطوبة العالية والحرارة وللأسف هذا النوع من السموم قادر على الثبات حتى في درجات الحرارة العالية وغالبا ما يصاب به الدجاج في الأعمار الصغيرة لذلك سنذكر ماذا تفعل هذه السموم في الدواجن وما تأثيرها عليهم.

### تأثير السموم الفطرية .

تؤثر الاصابة بالسموم الفطرية على:

- 1- معدل التحويل والنمو وزيادة الوزن واستهلاك العلف وتضعف من المناعة.
- 2- تؤثر على انتاج البيض في قطع الدجاج البياض.
- 3- تؤثر على الكفاءة الانتاجية والتناسلية في قطعان الأمهات.
- 4- تسبب أضرار كبيرة في الكبد خصوصا اذا كانت كميتها كبيرة في العلف.
- 5- تؤثر أيضا على وظائف الكلى.
- 6- وأهم شيء هو أن عامل الاجهاد يسبب انتشار الأمراض داخل القاعات.

جدول يشرح تأثير الأنواع المختلفة من السموم الفطرية على الدواجن:

الأفلاتوكسين	ضعف في مناعة الطائر. انخفاض في انتاجية البيض. تأثيره يكون بصورة كبيرة على الكبد .
الأوكرا توكسين	ضعف أيضا في مناعة الطائر . انخفاض في معدل التحويل نتيجة لسوء امتصاص الفيتامينات. تأثيره كلوي أكثر لكن يؤثر أيضا على الكبد. انخفاض أيضا في انتاجية البيض.
ت2 توكسين	ضعف في نمو الطائر. نزيف دموي على العضلات وتحت الجلد. انخفاض أيضا في انتاجية البيض.

فوميتوكسين	ضعف في نمو الطائر وسوء امتصاص الفيتامينات. نزيف دموي على العضلات وتحت الجلد. التهابات بالأمعاء والاسهال.
------------	--

### اعراض التسمم الفطري في الدواجن

للأسف السموم الفطرية ليس لها أعراض خاصة تميزها عن بقية الأمراض فأعراضها غالبا ما تكون بطء في النمو وقلة استهلاك العلف فأحيانا تصاب الفراخ بالسموم الفطرية ولا يعلم صاحب المزرعة ان مصابة بها ويختلط عليه الأمر بأمراض أخرى ولا يعرف الا بعد ان ينفق الطائر ويتم تشريحه لذلك التشريح سيكون هنا الأمر الفيصل والذي سيحدد بالضبط هل الإصابة بالسموم الفطرية أم لا ، لكن هناك طرق أخرى لمعرفة هل هناك سموم فطرية أم لا فمن الممكن أن يكون مكان تخزين العلف رطب أو حدثت اصابه في المزرعة بعد استلام كمية علف جديدة.

الصفات التشريحية للسموم الفطرية:

- 1- شحوب في الكبد واصفرار بسيط واحتمال وجود تضخم في حالة الأفلا توكسين
- 2- تضخم والتهابات في الكلية في حالة الأوكرا توكسين
- 3- وجود نزف دموي أسفل المعدة العضلية.
- 4- وجود علف اخضر داخل المعدة والامعاء.

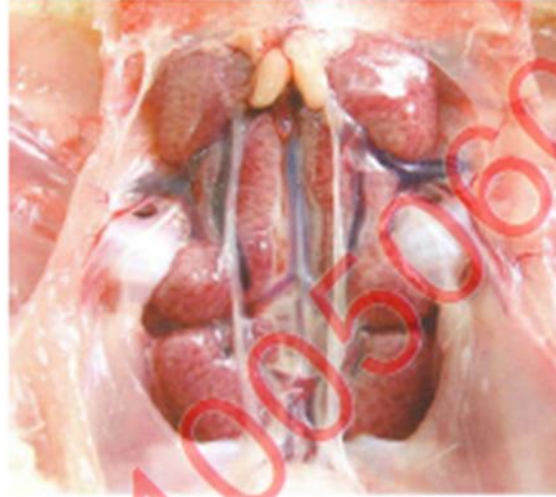


### الاعراض الخارجية والداخلية

الكبد الموجود على اليمين كبد  
طائر مصاب بتسمم فطري تجده  
باهت اللون وسهل التكسير او  
النتطيع بالاصبع وهذه الاعصابه  
ناجيه عن تناول علف يحتوي  
على اكثر من 200 جزء من  
السموم لكل بليون وقارن بين  
هذا الكبد ومايجاوره



الكبد متضخم مع بهتان واضح  
في اللون وغير مرن أي صلد  
ولو ضغطت عليه تجده سهل  
التهتك أو القطع



هنا سنرى الكليتين وحجمهم  
ضخم ولونهما شاحب مع  
ترسب املاح اليورات عليهما

الاعراض الخارجية توضح اسهل  
في الوان متعددة ومائلة للاخضر  
مع ضعف ورقاد وكسل وقئان  
شبهية وقلة انتاج وتحويل ونسبة  
قليلة من النفوقى تزداد بزيادة  
نسبة السموم الفطرية بالاعلاف



## الوقاية من خطر السموم الفطرية:

الاحتياطات اللازمة لتجنب الاصابة بالسموم الفطرية

- 1- عدم تخزين العلف لفترات طويلة داخل المزرعة.
- 2- عند وضع العلف يفضل وضعه في مكان ذات تهوية جيدة وبعيد عن الرطوبة.
- 3- ابقاء مضادات السموم ضمن البرنامج العلاج والوقائي خلال التربية.