

(a) Hornwort الحزازيات القرنية



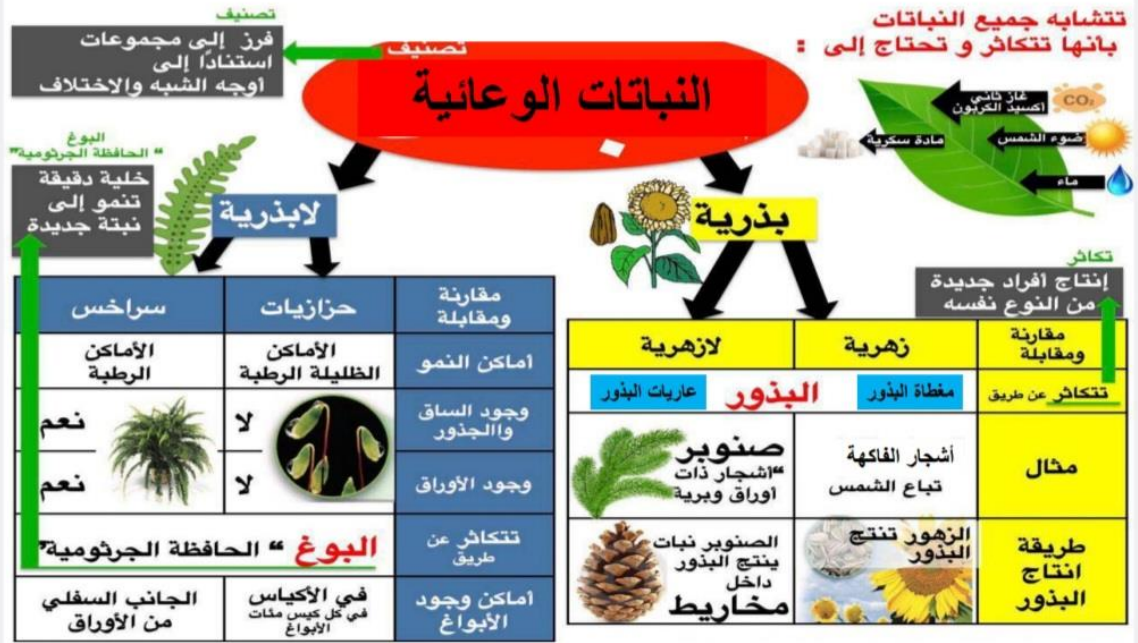
(b) Liverwort الحزازيات الكبدية



(c) Moss الحزازيات القائمة



Polypodiales السرخسيات



قسم النباتات الزهرية (مغطاة البذور)

| ذات الفلقتين | | ذات الفلقة الواحدة | | |
|---|---|---|--|----------------------|
| <p>Dicot Characteristics</p>  <p>Two Cotyledons</p>  <p>Floral Parts In 4's or 5's</p>  <p>Netted Venation</p>  <p>Stem Vascular Bundles Arranged in a Ring</p> | وتدية | <p>Monocot Characteristics</p>  <p>One Cotyledon</p>  <p>Floral Parts In 3's</p>  <p>Parallel Leaf Venation</p>  <p>Stem Vascular Bundles Scattered</p> | ليفية | الجذور |
| | شكي | | متوازي طولي أو عرضي | تعرق الأوراق |
| | منتظمة وتحتوي على كاسيوم | | مبعثرة ولا تحتوي على كاسيوم | الحزم الوعائية |
| | ٤ أو ٥ أو مضاعفاتهما | | ٣ أو مضاعفاتهما | عدد المحيطات الزهرية |
| | اثنتين | | واحدة | عدد قلعات الجنين |
| | الفول ، الفاصوليا ، القرع ، البرتقال ، التفاح ، اليرسيم | | النخيل ، النجيل ، الموز ، القمح ، الشعير ، البصل | أمثلة |

تقسيم النباتات حسب طبيعتها الى :

- 1- نباتات عشبية Herbaceous :تموت كلها او جزء منها في نهاية فصل النمو مثل Vicia .
- 2- نباتات خشبية Woody : ذات جذور وسيقان قوية ويحصل فيها نمو ثانوي :
- أ – اشجار Trees : تحتوي ساق رئيسي واحد يتفرع من القسم العلوي مثل نخيل التمر .
- ب- شجيرات Shrubs : تحوي عدة سيقان تخرج بالقرب من سطح الارض مثل الياس .
- ج- اعناب Lains : سيقانها خشبية متسلقه وتحوي غالبا حوالتق مثل العنب .

تقسيم النباتات على اساس فترة حياتها الى :

- 1- موسمية Ephemeral : تكمل دورة حياتها خلال (1.5 – 3) اشهر مثل العديد من النباتات الصحراوية .
- 2- حولية Annual : تكمل دورة حياتها خلال سنتين يكون النمو الخضري في السنة الاولى بينما الازهار في والثمار في السنة الثانية مثل نبات السكران .
- 3- معمرة Perennial : تعيش اكثر من سنتين مثل الاشجار والشجيرات .

تقسيم النباتات حسب بيئتها الى :

- 1- النباتات الارضية Terrestrial Plant
- 2- النباتات المائية Hydrophyte or Parasitic Plant
- 3- متطفلة Parasitic Plant

النباتات الارضية تقسم الى :

- نباتات محبة للماء
- نباتات وسطية
- نباتات تتحمل الجفاف

النباتات المائية تقسم الى :

- برمائية بارزة
- طافية
- مغمورة كلياً

المتطفلة Parasitic : تعيش على نباتا اخرى لكونها لا تحتوي على مادة الكلوروفيل مثل الحامول والهالوك .

