

## الفصل الخامس

### حشرات البنجر السكري Beet Insects

الدودة القارضة السوداء Black Cutworm

حفار رؤوس البنجر السكري Beet Moth

حفار اوراق البنجر السكري Beet fly

1- الدودة القارضة السوداء

#### Classification

أ- التصنيف

*Agrotis ipsilon* (Hufn.)

Family: Noctuidae

Order: Lepidoptera

عائلة العث الليلي

رتبة حرشفية الاجنحة

حشرة عالمية الانتشار تصيب اضافة الى البنجر السكري نبات القطن ودوار الشمس والبطاطا والطماطا والفلفل والبادنجان والفاصوليا واللوبيا والخس.

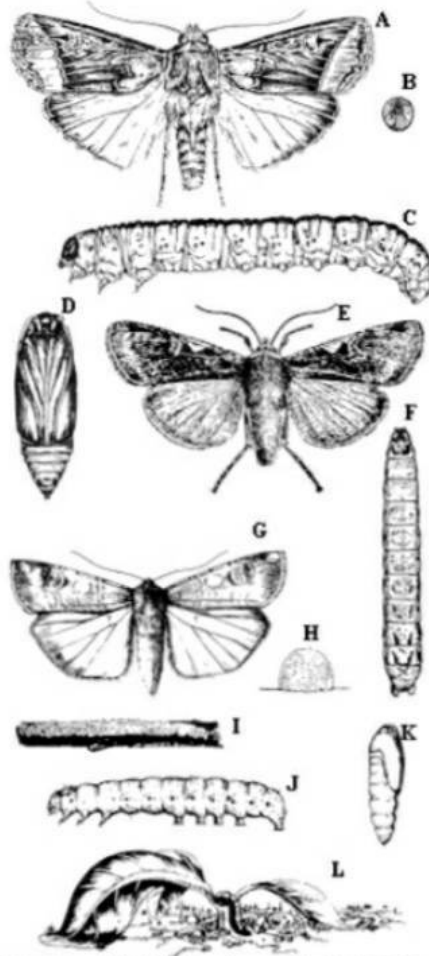




#### ب- تاريخ الحياة للدودة القارضة السوداء

يوضع البيض فردياً او في مجاميع صغيرة على السطح السفلي للاوراق وقد يوضع على السيقان او الاوراق المتساقطة تضع الانثى (1500-2000) بيضة تفقس البيضة بعد مدة (3-20) يوماً حسب درجات الحرارة والرطوبة، لليرقة ستة اعمار يرقية ويستغرق الطور اليرقي (1-3) شهر (حسب الفصل من السنة).

عند التعذير تختار اليرقة تامة النمو مكاناً مرتفعاً في الحقل كي تعمل فيه حفرة على عمق (3-4) سم وتبطن هذه الحفرة بشرنقة ملساء من الحرير لتعذر داخلها ويستغرق طور العذراء (2-3) اسبوع ثم تتحول الى حشرة بالغة والتي تعيش حوالي (2-3) اسبوع أيضاً.



Cutworms. A-D, Black cutworm. A, Adult. B, Egg. C, Larva. D, Pupa. E-F, Spotted cutworm. E, Adults. F, Larva. G-K, Variegated cutworm. G, Adult. H, Egg. I, Egg mass. J, Larva. K, Pupa. L, Typical cutworm damage.

## ج- مكافحة الدودة القارضة السوداء

### 1-الزراعية:

أ - حرث الارض جيدا وتشميسها.

ب القضاء على الادغال لانها تجذب كثيرا من الفراشات لوضع البيض عليها.

ج جمع اليرقات المتواجدة اسفل النباتات المصابة يدويا واعدامها حرقا.

د - ري الارض ربا غزيرا مما يؤدي الى اهلاك كثير من اليرقات الموجودة في التربة.

2- الكيماوية: ترش النباتات المصابة بمبيد الدبتركس 80% بمعدل 50 غم/دونم

او 10 غم/غالون ماء.

## 2- حفار رؤوس البنجر السكري Beet Moth

### Classification

أ- التصنيف

*Scribipalpa ocellatella* (Boyd.)

Family: Gelechidae

عائلة الفراشات ذات الاقدام الاربعة

Order: Lepidoptera

رتبة حرشفية الأجنحة

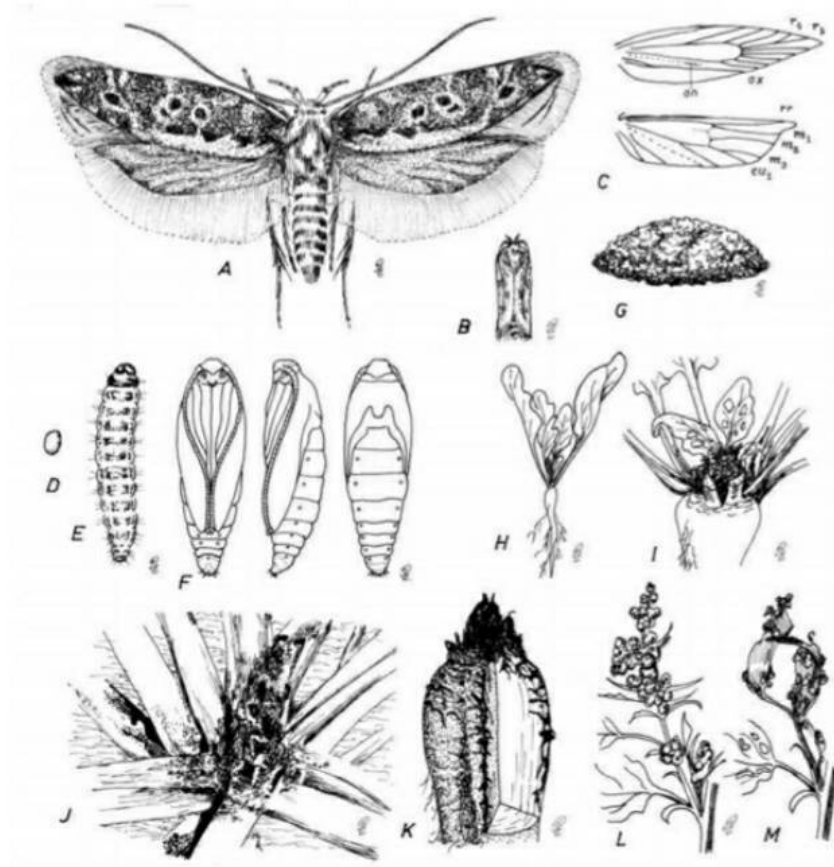
مسجلة على نبات البنجر السكري سنة 1975 في محافظة السليمانية.



## ب- تاريخ حياة حفار رؤوس البنجر السكري

بعد خروج الحشرات البالغة بـ ( 2-3 ) أيام يتم وضع البيض فرديا او في مجاميع وتضع الأنثى (47-97) بيضة وبعد (3-16) يوم تفقس عن يرقات تبدأ بالتغذية على أنسجة الورقة ثم تحفر في العرق الوسطي وتتجه الى الجذور.

للطور اليرقي خمسة أعمار تستغرق ( 12-82 ) يوم تتحول بعدها الى عذراء داخل جذر العائل النباتي او بين الأوراق المتساقطة وتستغرق ( 6-70 ) يوماً وليس لهذه الحشرة بيات شتوي ولها 8 أجيال / سنة.



## ج- المكافحة لحفار رؤوس البنجر السكري

- 1 تجمع الأوراق المصابة لما فيها من يرقات وتعدم حرقا.
- 2 الرش الوقائي بمبيد السفن 85% مسحوق قابل للبلل بمعدل 8 غم/غالون ماء ويكرر كل 15 يوما في المناطق المصابة.



### 3- ناخرة أوراق البنجر السكري (ذبابة البنجر السكري)

#### Classification

أ- التصنيف

*Pegomyia hoyoscyami* (Panz.)

Family: Anthomyiidae

عائلة اثومايدي (الناخرات)

Order: Diptera

رتبة ذات الجناحين

حشرة عالمية الانتشار وتصيب اضافة الى البنجر السكري اوراق نبات السلق.



#### ب- تاريخ الحياة ناخرة اوراق البنجر السكري

تقضي الحشرة الشتاء على هيئة عذراء وفي الربيع تخرج الحشرة البالغة لتضع البيض على السطح السفلي للاوراق حوالي 50 بيضة/انثى في مجاميع صغيرة وبعد الفقس تحفر اليرقات مباشرة في داخل الاوراق لتتغذى على النسيج العمادي فيها ، يستغرق الطور اليرقي (1-2) اسبوع ثم تتعدز اليرقة في التربة او في الورقة المصابة وبعد حوالي اسبوعين تخرج الحشرة البالغة.



ج- المكافحة لناخرة اوراق البنجر السكري  
يكافح بالرش بمبيد الدبتركس 80% بمعدل 8 غم/غالون ماء بعد حش كافة الاوراق.

