

تعريف ضروري

تعريف الطلب الكلي (Aggregate Demand):

يعريف الطلب الكلي بأنه "إجمالي السلع والخدمات المختلفة التي ترغب قطاعات الاقتصاد في الإنفاق والحصول عليها. وعلى هذا يتكون الطلب الكلي من عناصر الإنفاق الكلي على النحو التالي:

1- في الاقتصاد المغلق: $\text{الطلب الكلي} = \text{الاستهلاك} + \text{الاستثمار}$

2- في الاقتصاد المفتوح: $\text{الطلب الكلي} = \text{الاستهلاك} + \text{الاستثمار} + \text{الانفاق الحكومي} + \text{الصادرات} - \text{الواردات}$

تعريف العرض الكلي (Aggregate Supply):

يعرف العرض الكلي بأنه مستوى الناتج الكلي في الاقتصاد وذلك خلال فترة زمنية معينة. ويلاحظ أن:

$\text{العرض الكلي} = \text{الناتج} = \text{الدخل} = (\text{الاستهلاك} + \text{الادخار})$



أولاً : توازن الدخل القومي في اقتصاد مغلق (مكون من قطاعين)

• يتحدد التوازن في الاقتصاد بتساوي العرض الكلي مع الطلب الكلي ، ولما كان العرض الكلي يتمثل في الدخل أو الناتج ، والطلب الكلي يتمثل في الإنفاق الكلي المكون من الاستهلاك والاستثمار (إنفاق القطاع العائلي على الاستهلاك، وإنفاق قطاع الأعمال على

الاستثمار فقط) فإن : العرض الكلي = الطلب الكلي وبالتالي فإن الدخل = الإنفاق الكلي

✦ الاستهلاك + الادخار = الاستهلاك + الاستثمار وبالتالي فإن الادخار = الاستثمار

و على ذلك ، فإن المستوى التوازني للدخل يتحدد بالطريقتين التاليتين:

1- تساوي الدخل مع الإنفاق الكلي ($Y = C + I$).

2- تساوي الاستثمار المخطط مع الادخار المخطط ($S = I$).

* فالطريقتان وجهان لعملة واحدة ، فالحصول على التوازن بإحدهما يضمن

الحصول على نفس النتيجة باستخدام الطريقة الأخرى .



1- توازن الدخل القومي جبرياً

يتحقق التوازن عندما: $S = I$ ، $Y = C + I$ وعليه فإن المستوى التوازني للدخل يتحقق كما يلي:

$$Y = C + I \text{ ----- (1)}$$

ولكن الاستهلاك: $C = a + b(Y)$ ----- (2) والاستثمار: $I = I_0$ ----- (3)

و بالتعويض عن قيم (2) ، (3) في المعادلة (1) : يكون:

$$Y = a + b(Y) + I_0 \longrightarrow Y - b(Y) = a + I_0 \longrightarrow Y(1 - b) = a + I_0$$

$$Y = \frac{a + I_0}{1 - b}$$

• إذن مستوى الدخل التوازني جبريا هو :



- **مثال 1 :** إذا كانت دالة الاستهلاك هي : $C = 200 + 0.6Y$ ، والاستثمار : $I_0 = 120$ ، فإنه يمكن تحديد مستوى الدخل التوازني جبرياً كالتالي :

$$Y = \frac{200 + 120}{1 - 0.6} \quad \text{إذن:} \rightarrow Y = \frac{320}{0.4} = 800$$

2- توازن الدخل القومي حسابياً (من خلال جدول)

يمكن الحصول على توازن الدخل القومي حسابياً باستخدام بيانات الاستهلاك والادخار والاستثمار ووضعها في جدول واحد ويتحقق التوازن عندما يكون :

$$\text{الدخل} = \text{الإنفاق} \quad \text{و} \quad \text{الادخار} = \text{الاستثمار}$$

- **مثال 2 :**
- بالاستعانة بالبيانات المتاحة في دالة الاستهلاك بالمثل السابق أجب عن الآتي :
 - 1- أكمل بيانات الجدول التالي .
 - 2- تحديد المستوى التوازني للدخل القومي حسابياً من خلال الجدول .



م.د. نجلاء صلاح مدلول السامرائي

الإنفاق الكلي C + I	الاستثمار I	الإدخار S	الاستهلاك C	الدخل Y
				0
				100
				200
				300
				400
				500
				600
				700
				800
				900

• يتم حساب الاستهلاك على النحو التالي : $C = 200 + 0.6Y$

$$C1 = 200 + 0.6(0) = 200$$

$$C2 = 200 + 0.6(100) = 260$$

$$C3 = 200 + 0.6(200) = 320$$

$$C4 = 200 + 0.6(300) = 380$$

$$C5 = 200 + 0.6(400) = 440$$

$$C6 = 200 + 0.6(500) = 500$$

$$C7 = 200 + 0.6(600) = 560$$

$$C8 = 200 + 0.6(700) = 620$$

$$C9 = 200 + 0.6(800) = 680$$

$$C10 = 200 + 0.6(900) = 740$$

• كما يتم حساب الادخار على النحو التالي : $S = Y - C$

• أما الإنفاق الكلي فيحسب كما يلي :

$$I + C = \text{الإنفاق الكلي} = \text{الاستهلاك} + \text{الاستثمار}$$



م.د. نجلاء صلاح مدلول السامرائي

الإنتاج الكلي C + I	الاستثمار I	الادخار S	الاستهلاك C	الدخل Y
320	120	-200	200	0
380	120	-160	260	100
440	120	-120	320	200
500	120	-80	380	300
560	120	-40	440	400
620	120	0	500	500
680	120	40	560	600
740	120	80	620	700
800	120	120	680	800
860	120	160	740	900



3- توازن الدخل القومي بيانياً

يتحدد وضع التوازن في الدخل القومي بيانياً من خلال رسم دالة الاستهلاك ثم إضافة الاستثمار الثابت (وهو الذي لا يتأثر بالدخل) . ويتحدد وضع التوازن عند :

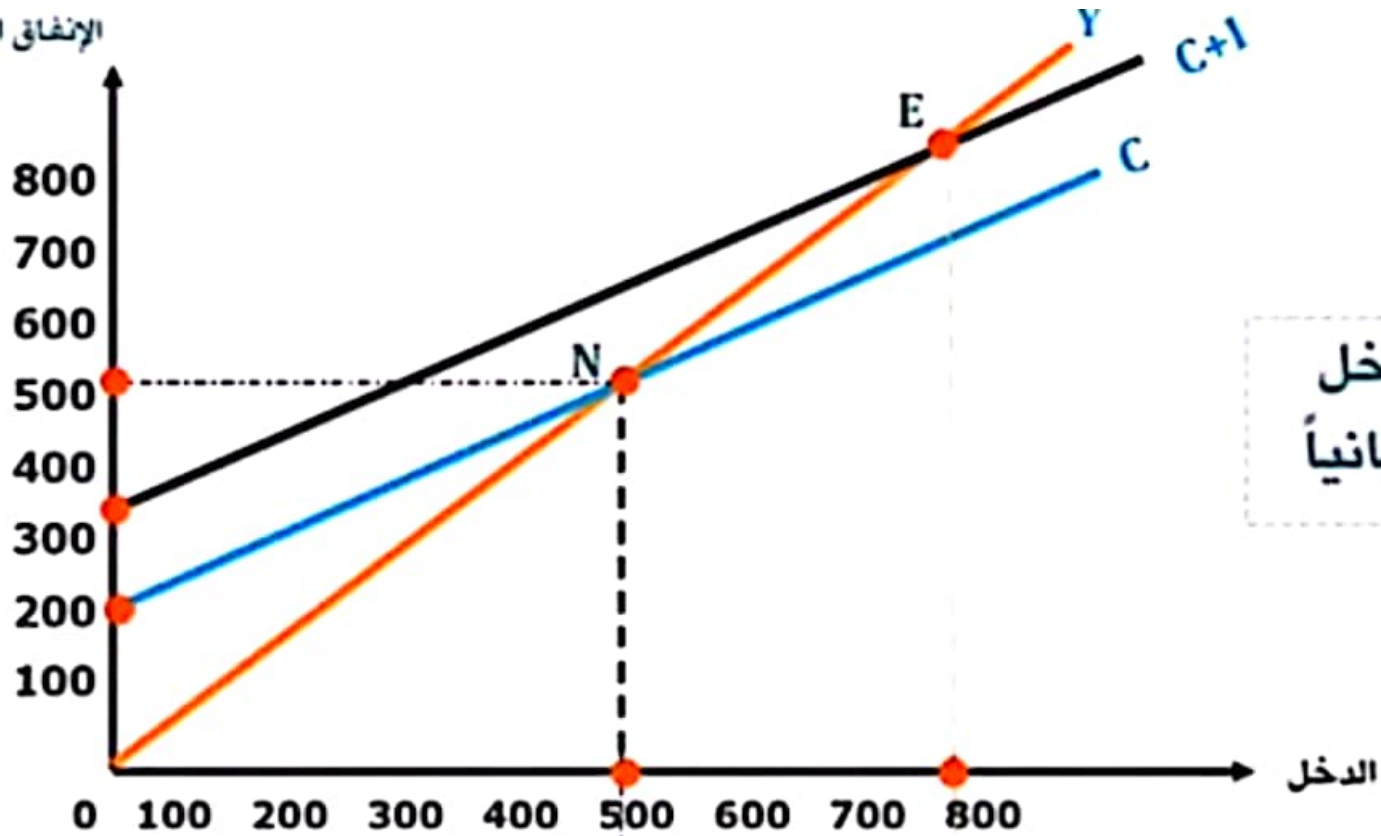
∴

- 1- تساوي الدخل مع الإنفاق الكلي في الرسم الأعلى .
- 2- أو بتساوي الادخار مع الاستثمار في الرسم الأسفل .



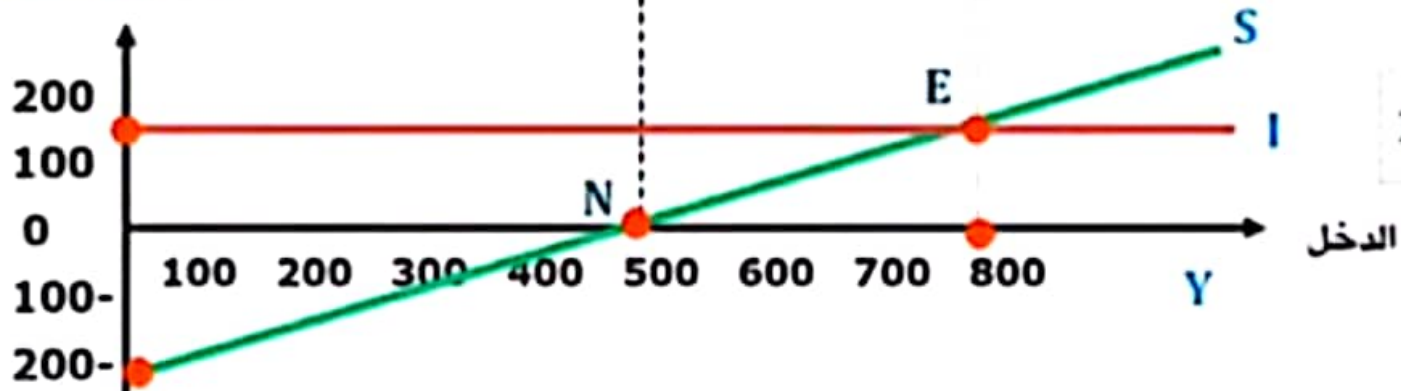
م.د. نجلاء صلاح مدلول السامرائي

الإنتاج الكلي (الاستهلاك والاستثمار)



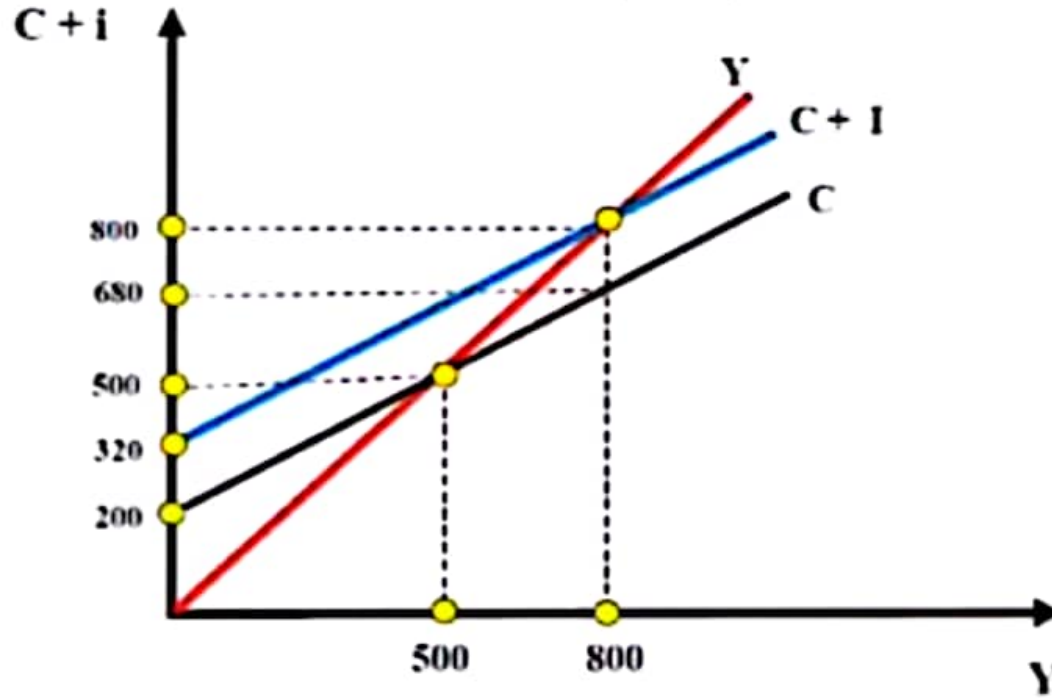
توازن الدخل القومي بيانياً

الإدخار والاستثمار



$I = 120$

مثال (٣): بناءً على معطيات الرسم التالي اختر الإجابة الصحيحة:



(١) الاستهلاك الذاتي (ال تلقائي) في هذا الاقتصاد يساوي:

أ = 500 ب = 200 ج = 680 د = 320

(٢) الاستهلاك عند نقطة التعادل في هذا الاقتصاد يساوي:

أ = 400 ب = 275 ج = 800 د = 500

(٣) الميل الحدي للاستهلاك MPC في هذا الاقتصاد يساوي:

أ = 0.4 ب = 0.75 ج = 0.6 د = 0.8

(٤) الميل الحدي للاادخار MPS في هذا الاقتصاد يساوي:

أ = 0.8 ب = 0.25 ج = 0.6 د = 0.4



(٥) قيمة للاذخار السالب في هذا الاقتصاد يساوي:

$$-320 = \text{أ} \quad -100 = \text{ب} \quad -200 = \text{ج} \quad -320 = \text{د}$$

(٦) دالة الادخار في هذا الاقتصاد تساوي:

$$S = -100 + 0.75 Y = \text{د} \quad C = 200 + 0.6 Y = \text{ج} \quad S = -200 + 0.4 Y = \text{ب} \quad C = 100 + 0.75 Y = \text{أ}$$

(٧) حجم الاستثمار الثابت (I_0) في هذا الاقتصاد يساوي:

$$120 = \text{أ} \quad 320 = \text{ب}^I \quad 60 = \text{ج} \quad 550 = \text{د}$$

(٨) يتحقق وضع توازن الدخل القومي في هذا الاقتصاد عند مستوى دخل يساوي:

$$800 = \text{أ} \quad 500 = \text{ب} \quad 550 = \text{ج} \quad 680 = \text{د}$$

