

6. قائمة تخطيط:

6. قائمة تخطيط:

6.1. إعداد الصفحة:

6.1.1. الهوامش:

6.1.2. الاتجاه:

6.1.3. الأعمدة:



6. قائمة تخطيط:

تحتوي هذه القائمة على مجموعة من الأوامر هي: "تنسيق هوامش الصفحات، واتجاه الصفحات، وحجمها، وتخطيط الأسطر على شكل أعمدة، والفواصل بين الصفحات، وأرقام الأسطر، والواصلة، وإنفاص المسافة البادئة وزيادتها، والتباعد، وموضع الصورة من النص، وترتيب الأشكال والصور، والتحديد، والمحاذاة والتجميع، واستداه الصورة والشكل.



6.1 إعداد الصفحة:

تحتوي هذه الأيقونة على عدة خيارات، وهي: "هوامش الصفحة، واتجاهها من حيث الأفقي والعمودي، وحجم الصفحة، وتخطيط الأسطر على شكل أعمدة، وفواصل الصفحات، وأرقام الأسطر، والواصلة، وستنكلم عن أكثرها استخداماً.

6.1.1 الهوامش: تقوم هذه الأداة بضبط

إعدادات الصفحات في المستند، من حيث هوامش

الصفحة، وحجم الورقة، واتجاه الصفحة، وترتيب

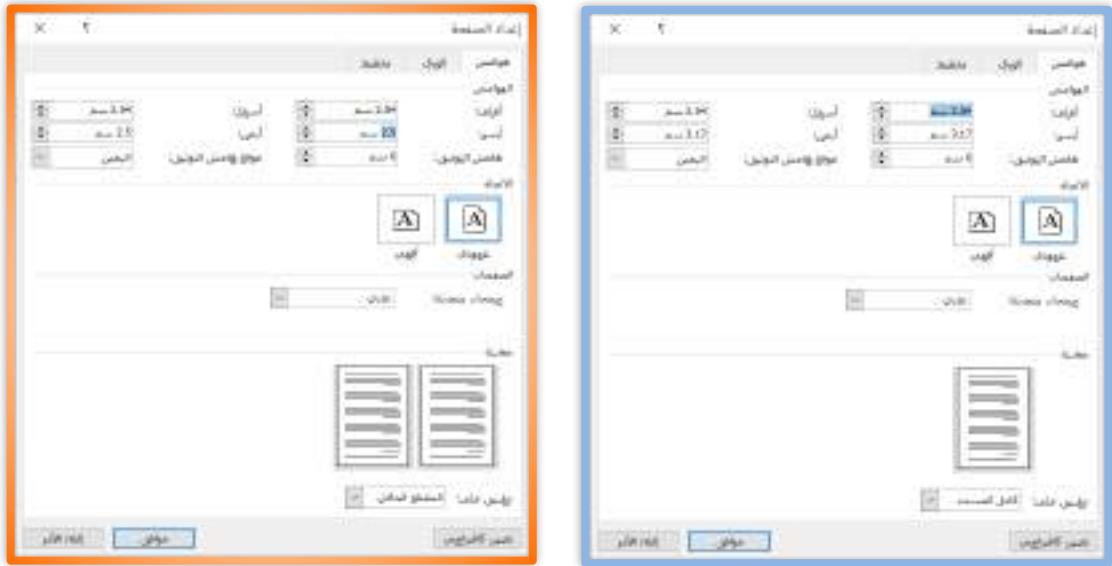
المقاطع.

مثال: تغيير إعدادات هوامش الصفحة الأيمن والأيسر: من

3,17 سم إلى 2,5.



الحل: نذهب إلى تبويب تخطيط ومن ثم نذهب إلى ايقونة "إعداد الصفحة" ونضغط على الأداة "الهوامش" فتتبدل لنا نافذة فيها مجموعة من القوالب الجاهزة للهوامش، وفي الأسفل يوجد خيار (هوامش مخصصة) **هوامش مخصصة...** نضغط عليه فتتبدق لنا نافذة أخرى فيها ثلاث تبويبات، الهوامش، والورق، وتخطيط، ندخل نحن على "هوامش" ونذهب إلى حقل الهوامش: الأيمن والأيسر ونغير القيمة من 3,17 إلى



2,5، ونضغط على موافق فنتغير عندنا القيمة في كامل المستند.

6.1.2. الاتجاه: تقوم هذه الأداة بتغيير اتجاه الصفحة من العمودي إلى الأفقي وبالعكس.



	الهوامش العلوي "الرأس"	
الهوامش الأيسر	أفقي	الهوامش الأيمن
	الهوامش السفلي "التذييل"	

	الهوامش العلوي "الرأس"	
الهوامش الأيسر	عمودي	الهوامش الأيمن
	الهوامش السفلي "التذييل"	

6.1.3. الأعمدة:



هذه الأداة تقوم بتقسيم النص إلى عدة أعمدة، إذ تحول النص من عمود واحد في الصفحة أي كتلة واحدة إلى عدة صفوف، ونرى هذا التقسيم يستعمل في الجرائد والمجلات، وفي بعض الأحيان في الكتب، إذ هذه الأداة تمكنك من التحكم في عدد الأعمدة المسافة بين عمود وعمود، وعرض العمود.

مثال: أريد تقسيم نص عربي + إنكليزي،
العربي عمود من ناحية اليمين
والإنكليزي اليسار، بطريقة الأعمدة.

الحل: نذهب إلى تبويب
تخطيط، ومن ثم إلى
إعداد الصفحة، وأنقر
على أعمدة فتظهر لي
عدة خيارات من الأعمدة،
فأنقر على اثنين فينقسم



لي النص إلى عمودين، وكذلك يمكنني
التحكم بالمسافة بين العمودين عن
طريق الذهاب إلى خيار مزيد من
الأعمدة عند الضغط عليه تفتح لنا نافذة
الأعمدة، فأذهب إلى خيار «عرض
وتباعد» وأتحكم بالتباعد بين العمودين
عن طريق التقليل والزيادة في حقل
التباعد.

أعمدة

إعدادات مسبقة

واحد
 إثنان
 ثلاثة
 سطر
 عمود

اليمن لليسار
 خط بيدي

عدد الأعمدة: 2

عرض وساعد

رقم العمود:	العرض:	الارتفاع:
1:	7.75 سم	0.5 سم
2:	7.75 سم	

أعمدة متساوية العرض

البدء بعمود جديد
المقطع الحالي:

اختصار لوحة المفاتيح:

مفتاح الاختصار	الوظيفة
CTRL+ A	تحديد كامل المستند
CTRL+ B	تغمق النص المظلل
CTRL+ C	نسخ
CTRL+ D	نافذة تنسيق الخط
CTRL+ E	جعل النص في الوسط
CTRL+ F	نافذة بحث
CTRL+ G	الانتقال لصفحة معينة
CTRL+ H	استبدال
CTRL+ I	تطبيق ميلان النص
CTRL+ J	محاذاة النص
CTRL+ K	التحويل بين الكشيدة
CTRL+ L	جعل النص في اليسار
CTRL+ M	زيادة المسافة البادئة
CTRL+ N	مستند جديد
CTRL+ O	فتح المستندات المفتوحة مؤخراً
CTRL+ P	طباعة

مفتاح الاختصار	الوظيفة
CTRL+ Q	أتجاه النص ناحية اليمين
CTRL+ R	التحويل بين الكشيدة (التحويل إلى اليمين، والضغط)
CTRL+ S	حفظ
CTRL+ T	تحريك مسافة معلقة
CTRL+ U	<u>تسطير النص</u>
CTRL+ V	لصق المنسوخ
CTRL+ W	اغلق المستند مع بقاء البرنامج
CTRL+ X	قص
CTRL+ Y	تكرار خطوة
CTRL+ Z	تراجع خطوة
CTRL+ Enter	صفحة جديدة
CTRL+ Shift	أتجاه النص من اليسار إلى اليمين أو العكس
CTRL+ Home	الانتقال إلى بداية المستند
CTRL+ End	الانتقال إلى نهاية المستند
CTRL+]	تكبير النص

مفتاح الاختصار	الوظيفة
CTRL+ [تصغير النص
CTRL+ «=»	وضع النص أسفل سطر النص
CTRL+ «+»	وضع النص أعلى سطر النص
CTRL+ Alt+ F	إدراج هامش سفلي في نفس الصفحة
CTRL+ Alt+ D	إدراج تعليق ختامي نهاية المستند
CTRL+ Shift+ Click	تظليل النص والكائن في مناطق مختلفة
Alt+ Shift	تغيير لغة الكتابة
Alt+ «=»	إدراج معادلة
Enter	نزول فقرة جديدة
Shift+ Enter	نزول سطر في نفس الفقرة
Shift+ سهم	تظليل النص
Shift+ ض	حركة «الفتحة»
Shift+ ص	حركة «تنوين الفتح»
Shift+ ث	حركة «الضمة»
Shift+ ش	حركة «الكسرة»
Shift+ س	حركة «تنوين الكسر»

مفتاح الاختصار	الوظيفة
Shift+ ذ	حركة «الشدة»
Shift+ ء	حركة «السكون»
Shift+ F10	اظهار قائمة الخيارات
F1	اظهار نافذة التعليمات
F2	خزن تحديد النص المحدد
F5	اظهار نافذة بحث واستبدال «الانتقال إلى»
F7	اظهار نافذة تدقيق إملائي
F10	اظهار رموز مفاتيح اختصار الأدوات
F12	اظهار نافذة حفظ باسم