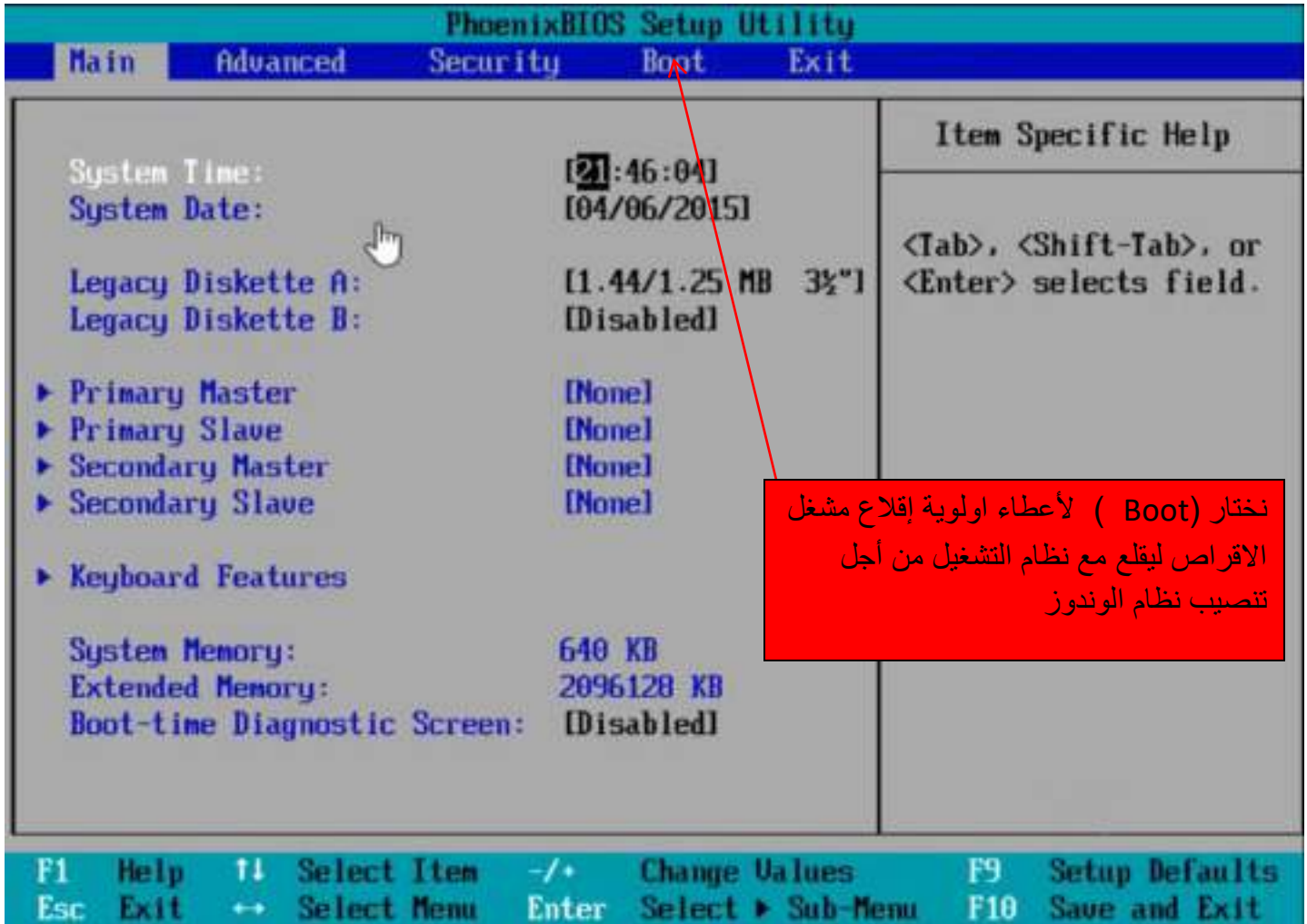


- النافذة الظاهرة أمامك هي (BIOS SETUP) الشاشة الخاصة بنظام البايوز والذي يعطيك خيار اختيار الية إقلاع النظام و إعطاء الاولوية لأي جزء من الحاسوب ليقمع مع نظام التشغيل و العديد من الخصائص الاخرى التي لن نتطرق لها في هذه الورقيات.



PhoenixBIOS Setup Utility

Main Advanced Security Boot Exit

Item :

CD-ROM Drive
+Hard Drive
+Removable Devices
Network boot from Intel E1000e

Keys used to configure devices:
<Enter> expands or collapses devices with a + or -
<Ctrl+Enter> expands all
<+> and <-> moves the device up or down.
<n> May move removable device between Hard Disk or Removable Disk
<d> Remove a device that is not installed.

نختار بعدها خيار
EXIT الخروج

ثالثاً

أولاً

نحدد هذ الخيار لجعل الأولوية
لمشغل الاقراص

ثانياً

لتغيير الاولوية نضغط على (-) او (+).
فعندما يكون خيار مشغل الاقراص
(CD-ROM Drive or SATA DVD)
في الاسفل يتوجب علينا ان نجعله
ROOM في الخيار الاول وذلك بالضغط على (-) او (+)
و من ثم نضغط على الزر F10 و في
الاجهزة الحديثة نضغط على زر Enter

ملاحظة: وجود هذه الخيارات
يعتمد على نوعية و حداثة
الجهاز فقد لا تكون موجودة في
الجهاز الذي تستخدمه

F1 Help ↑↓ Select Item -/+ Change Values F9 Setup Defaults
Esc Exit ↔ Select Menu Enter Select ▶ Sub-Menu F10 Save and Exit

ستتم إعادة تشغيل الجهاز تلقائياً

ملاحظة:

بعض الاحيان تظهر لك شاشة تحتوي على النص الآتي
“PRESS ANY KEY TO BOOT FROM CD OR DVD”

وتعني الآتي (إضغط على اي زر في لوحة المفاتيح ليتم الإقلاع
من مشغل الأقراص) فما عليك سوا ضغط أي زر.

أي لتشغيل مشغل الأقراص ولذلك لأجراء عملية التنصيب للنظام
الجديد والذي يكون مخزن على القرص!

Activate Windows
Go to Settings to activate Windows.

Press any key to boot from CD or DVD.._

إضغط على أي زر بلوحة المفاتيح للإقلاع
من مشغل الأقراص



بعد اعادة التشغيل و اختيار الاقلاع من مشغل
الاقراص تظهر الشاشة الآتية بخياراتها
الثلاث:

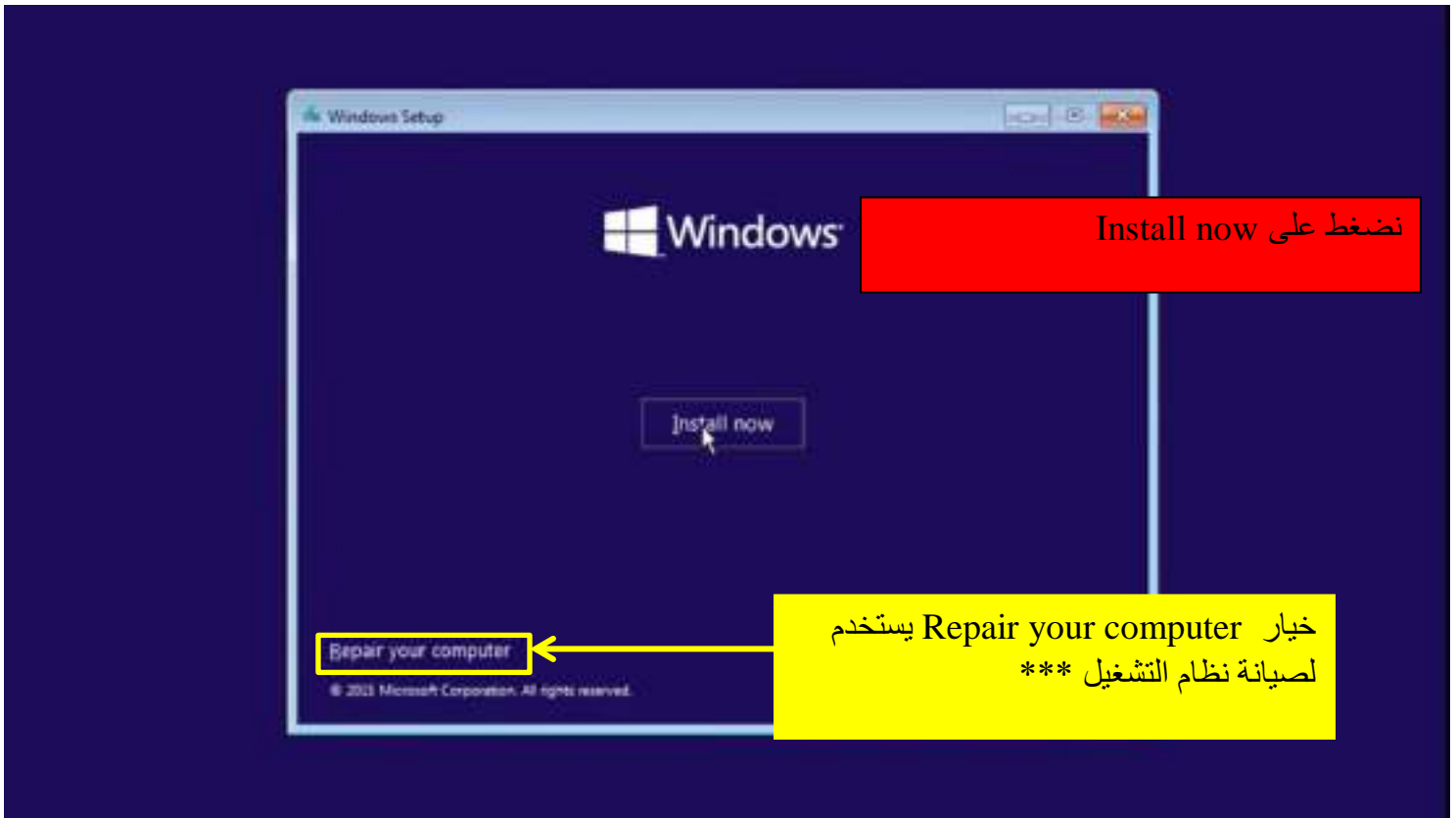
1- لغة نظام التشغيل

2- نظام التوقيت

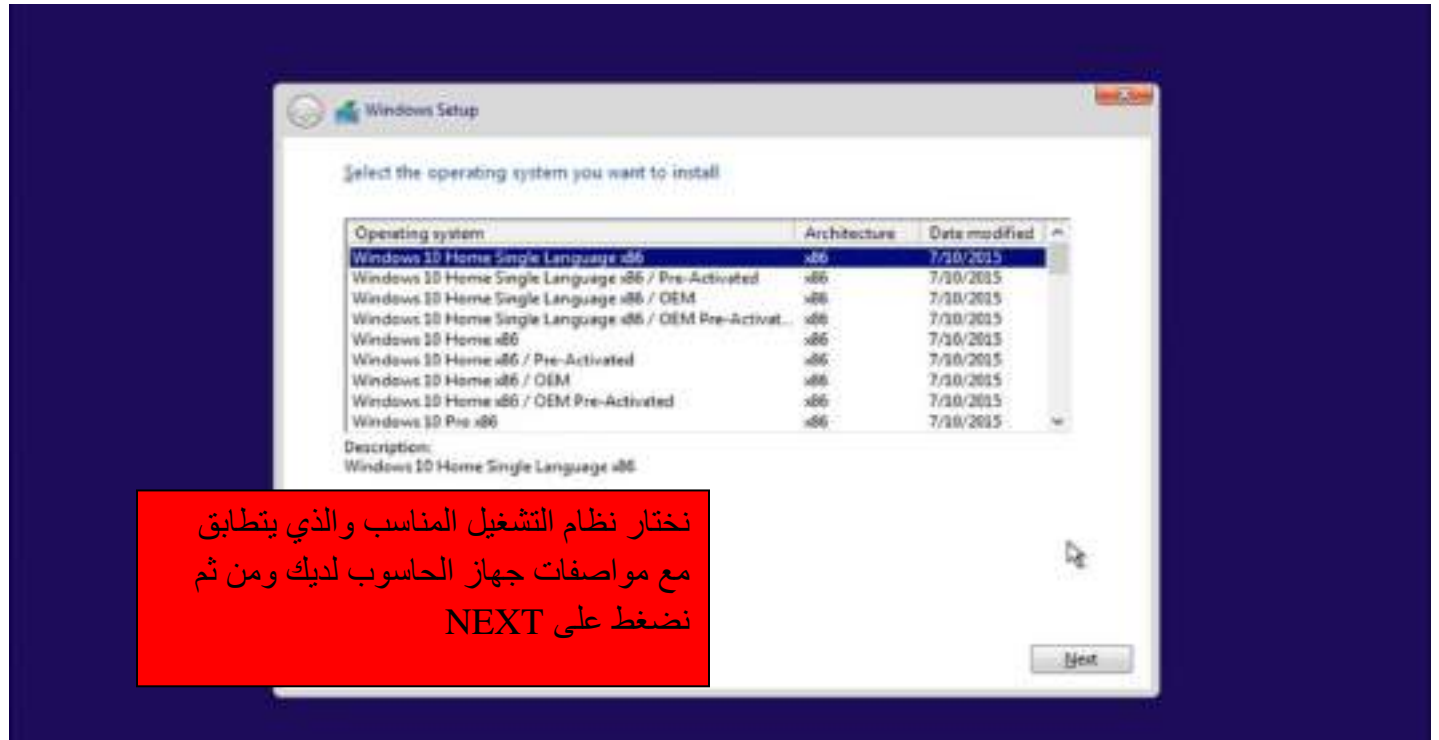
3- لغة لوحة المفاتيح الاساسية

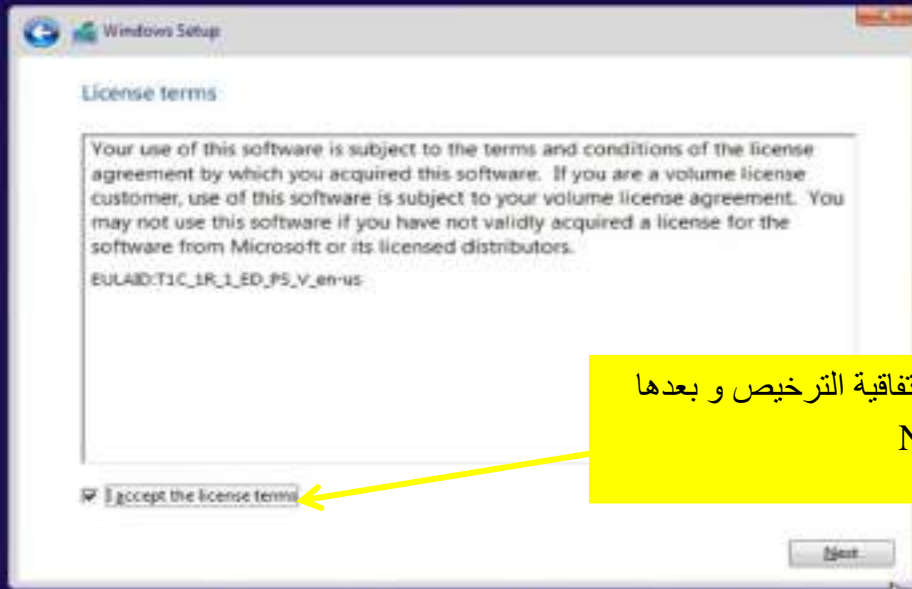
نترك جميع الخيارات بدون تغيير ونضغط

على NEXT

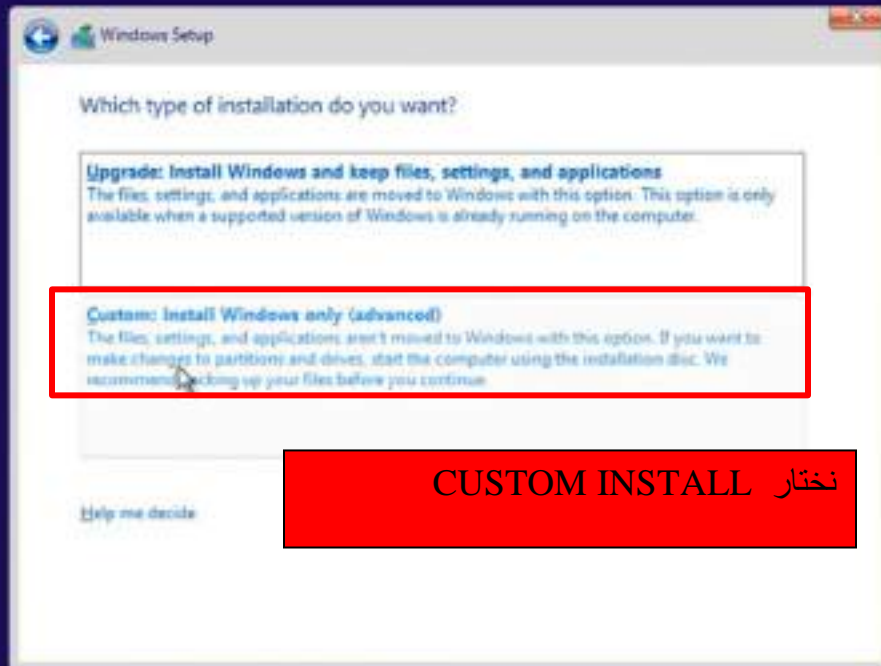


*** صيانة نظام التشغيل هي إعادة تنصيب فقط الملفات التالفة في نظام التشغيل الحالي من دون مسح اي ملفات او تطبيقات او تنصيب نظام تشغيل جديد.

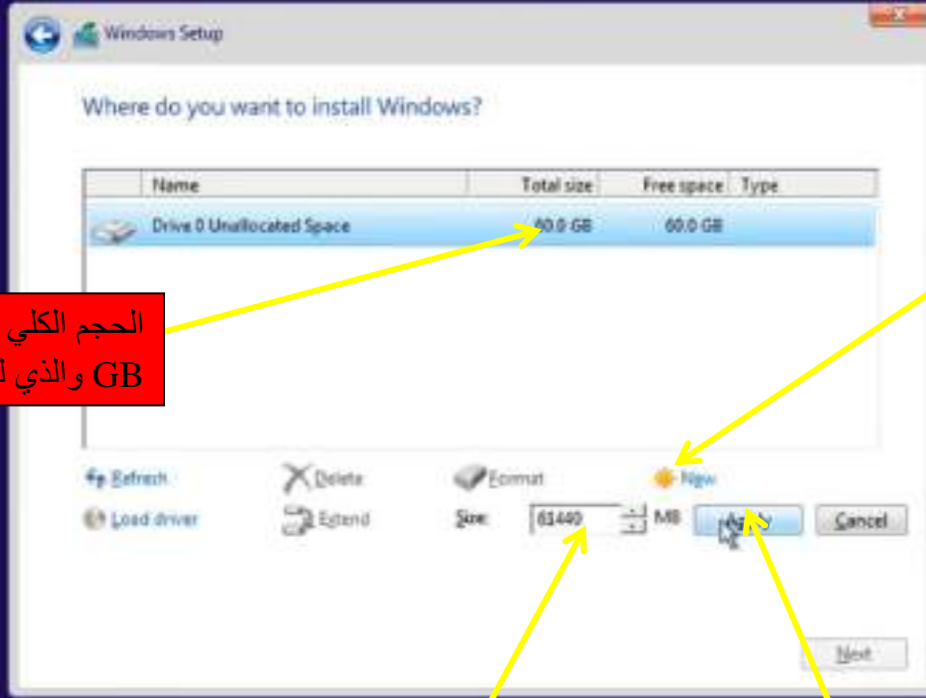




يجب الموافقة على اتفاقية الترخيص و بعدها
نضغط على NEXT



نختار CUSTOM INSTALL

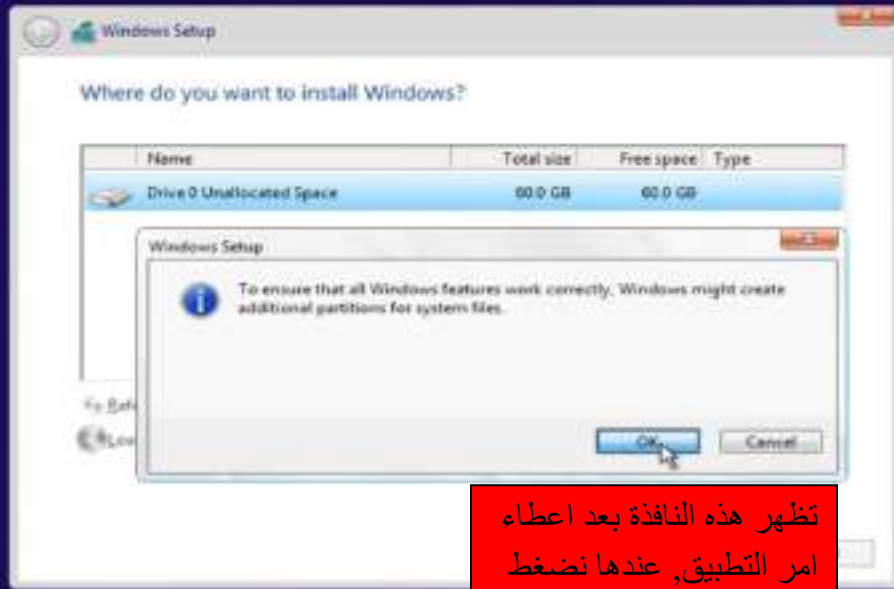


الحجم الكلي للقرص الصلب بوحدة GB والذي لم يتم تقسيمه بعد

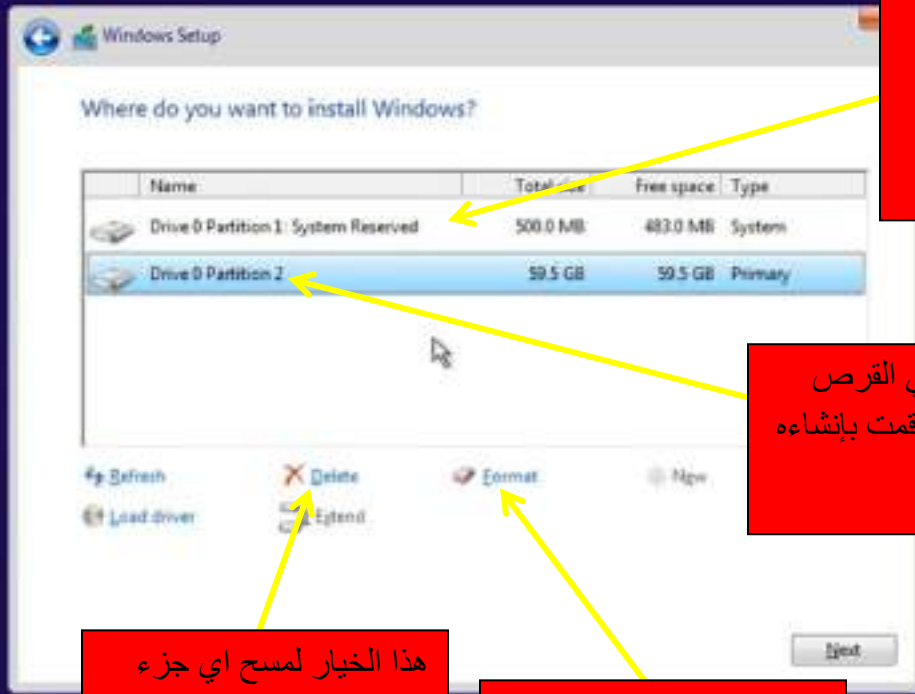
خيار NEW
لإضافة جزء جديد في
القرص الصلب

تحديد حجم الجزء الجديد بوحدة
قياس هي (MEGA BYTE) MB

نضغط على Apply
لتطبيق التغييرات التي
اجريناها



تظهر هذه النافذة بعد اعطاء امر التطبيق, عندها نضغط على OK لإنشاء جزء جديد في القرص الصلب



جزء خاص ببعض ملفات النظام لا يمكن التلاعب به ولا تنصيب نظام التشغيل عليه

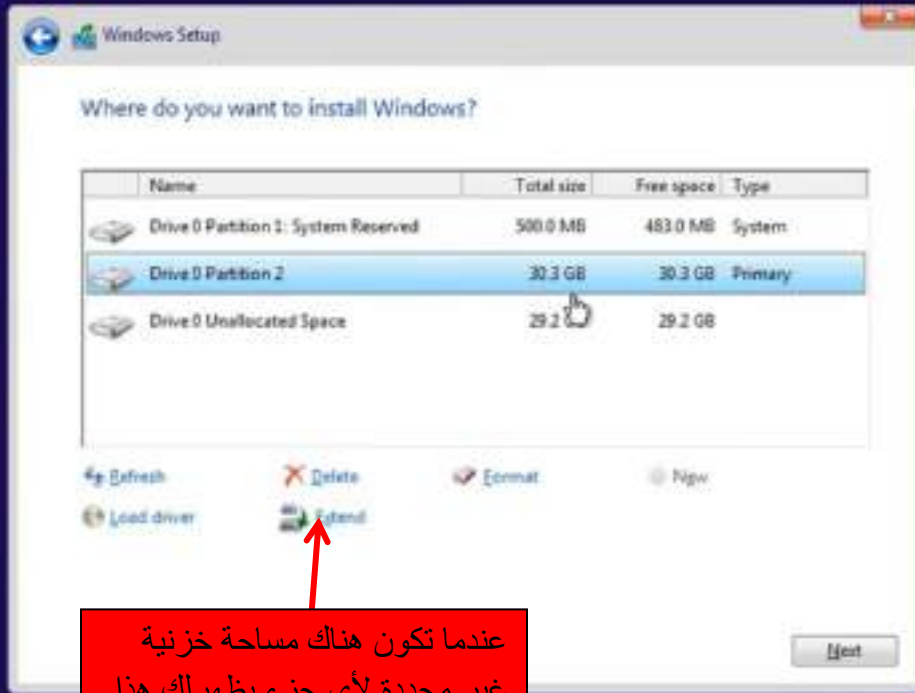
الجزء الجديد في القرص الصلب و الذي قمت بإنشاءه لتوك.

هذا الخيار لمسح اي جزء في القرص الصلب و اعادة تعيين المساحة الخزنه له

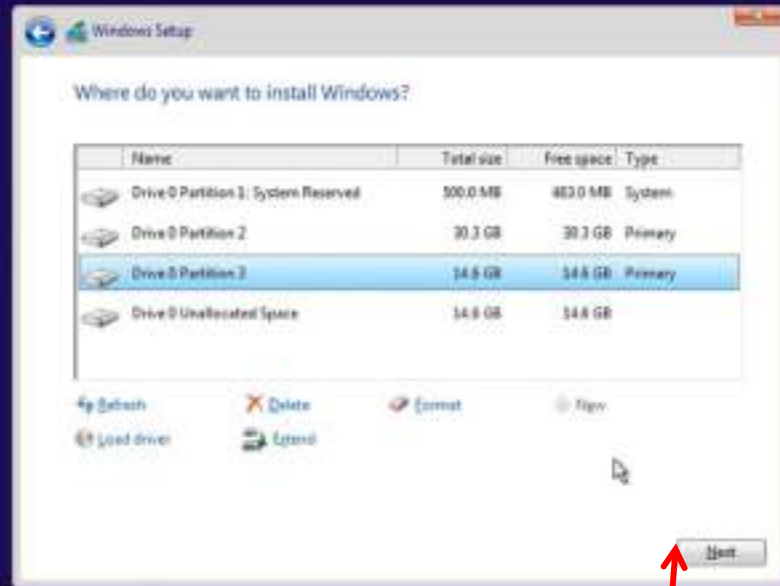
نستخدم هذا الخيار لفرمتة أي جزء في القرص الصلب

** ملاحظة:

يتم مسح جميع البيانات الموجودة على أي جزء اذا اجريت عليه خيار Delete او Format



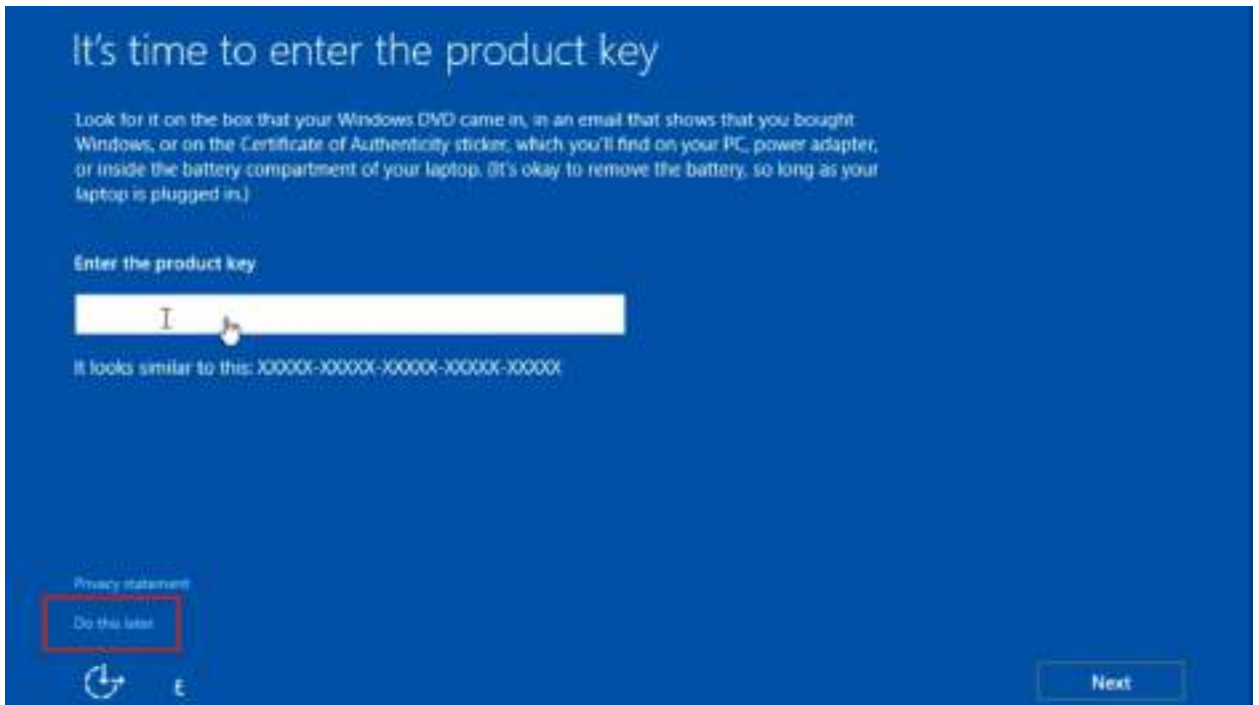
عندما تكون هناك مساحة خزنية غير محددة لأي جزء يظهر لك هذا الخيار والذي يتيح لك امكانية تمديد المساحة الخزنية للجزء المحدد



و اخيرا نضغط على خيار
NEXT



*** ملاحظة: عند اكتمال التنصيب يعاد تشغيل الجهاز تلقائيا لعدة مرات



Get going fast

Change these at any time. Select Use Express settings to:

Personalize your speech, typing, and inking input by sending contacts and calendar details, along with other associated input data to Microsoft. Let Microsoft use that info to improve the suggestion and recognition platforms.

Let Windows and apps request your location, including location history, and use your advertising ID to personalize your experiences. Send Microsoft and trusted partners some location data to improve location services.

Help protect you from malicious web content and use page prediction to improve reading, speed up browsing, and make your overall experience better in Windows browsers. Your browsing data will be sent to Microsoft.

Automatically connect to suggested open hotspots and shared networks. Not all networks are secure.

Send error and diagnostic information to Microsoft.

[Learn more](#)

[Customize settings](#)



Use Express settings

Who owns this PC?

This choice is important, and it isn't easy to switch later. If this PC belongs to your organization, signing in with that ID will give you access to their resources.



My organization



I own it



Next

Make it yours

Your Microsoft account opens a world of benefits. Sign in for your personalized experience. Learn more.

Forgot my password

No account? Create one!

Skip this step

[Microsoft privacy statement](#)



Back

Sign in

إذا كنت تملك حاسب مايكروسوفت
عندها يمكنك انك تدخل حسابك و
كلمة المرور و إلا تترك هذا الخيار
و تضغط على "Skip this step"

Create an account for this PC

If you want to use a password, choose something that will be easy for you to remember but hard for others to guess.

Who's going to use this PC?

Make it secure.



Back

Next

يتم تحديد اسم الجهاز في الحقل
الاول أما الحقول التي تليه فهي
للرقم السري و تكون اختيارية و
ليست اجبارية. فيمكنك كتابة اسم
الحاسوب والانتقال الى الصفحة
التالية بالضغط على "NEXT"

We're setting things up for you

ليس عليك سوى الانتظار حتى يتم
تنظيم و تجهيز الملفات تحضيرا
للتشغيل الاول للجهاز

