

أمراض الرز Rice Diseases

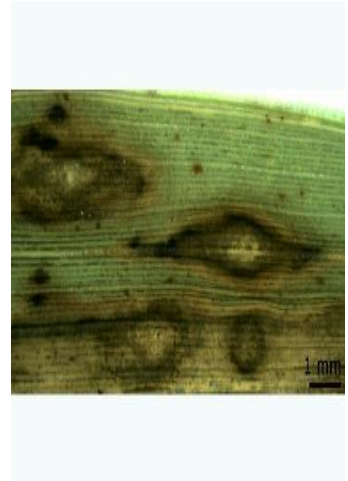
1- مرض الشرى على الرز (عفن الرقبة) Blast on Rice

ينتشر المرض في جميع مناطق زراعة الرز في العالم ويذكر ان المرض كان قد ظهر بشكل مؤثر في جنوب العراق عام 1965 وفي بعض حقول الرز في محافظة النجف عام 1981 .
أهمية المرض والظروف الملائمة لانتشاره . وهو مرض مهم في العراق .حيث يصيب النبات في جميع مراحل نموه . وتلعب العوامل البيئية الملائمة دورا مهما في تطور المرض بحيث يصبح وبائيا حينما يكون الجو باردا وعالي الرطوبة نسبيا ، وتعتبر درجة حرارة 24 مئوية ورطوبة نسبية 88% من افضل ظروف حدوث الإصابة وتطور المرض.

المسبب المرضي *Pyricularia oryzae* (من الفطريات الناقصة)

الأعراض :

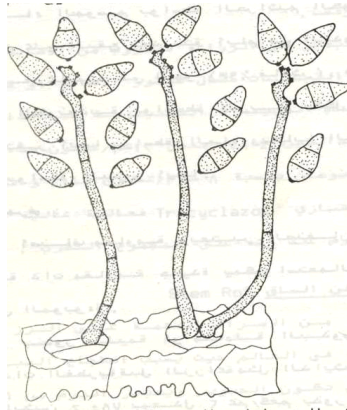
1. تظهر الأعراض على الأوراق والعقد السفلية من الساق (العقدة الثانية والثالثة) والنورة الزهرية وتفرعاتها وحاملها وعلى البذور أيضا. ونادرا ما تظهر على الإغماد.
2. تظهر الأعراض على الأوراق بشكل تبقعات صغيرة مشبعة بالماء في بداية تكوينها ، ذات لون ابيض الى رمادي ، وفي نهاية عمر البقعة (أي في المراحل الأخيرة للمرض) تأخذ البقعة شكلا مغزليا مدبب النهايتين ، ومحاطة بحافة محددة داكنة أو بنية اللون.
3. تصاب العقدة الثانية والثالثة من الساق وتأخذ لونا داكنا نتيجة لتكون الغزل الفطري والسبورات الكونيدية للفطر.
4. تصاب النورات الزهرية أيضا وبالأخص حامل النورة الزهرية، وهي اخطر حالات الإصابة حيث يلاحظ تعفن السلامة الحاملة للنورة مما يسبب تخيسها وبالتالي سقوط وموت النورة من هذه المنطقة ، لذلك يطلق على هذا المرض اسم عفن الرقبة. وتصاب البذور أيضا حيث تظهر عليها بقع صغيرة دائرية ويبقى فيها الفطر للموسم التالي وتصبح مصدرا للعدوى الأولية .





مميزات الفطر:

يكون غزلا فطريا مقسما وجراثيم كونيديية تحمل على حوامل كونيديية مقسمة، تخرج هذه الحوامل من منطقة الثغور ، إما بصورة منفردة او على شكل مجموعة. والجرثومة الكونيديية مكونة من تقسيمين ، وشكلها كمثري تقريبا وتتكون من ثلاثة خلايا ، الخلية القريبة من الحامل الكونيديي تكون عريضة ، والخلية الطرفية تكون مدبية ، وقد تتواجد هذه الخلايا بشكل سلاسل.



2- مرض تعفن الحبوب والنورات

هذا المرض شائع الانتشار في العراق.

المسبب المرضي *Cladosporium herbarum* (من الفطريات الناقصة الملونة)

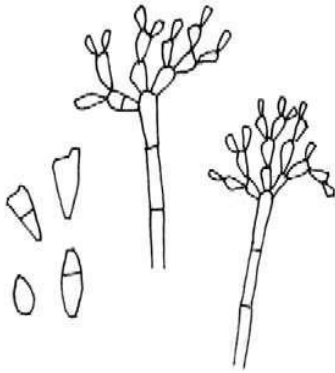
الاعراض:-

تظهر على النورات الزهرية بشكل نمو رمادي غامق او بني ،يمثل الغزل الفطري وجراثيم الفطر وحواملها . ان وجود هذه التراكيب على الأزهار يؤدي الى تعفن الحبوب والنورة الزهرية وتلونها بلون اسود او بني غامق.



مميزات الفطر

يكون غزلا فطريا وجراثيما كونيدية وحوامل كونيدية ملونة . والجراثيم الكونيدية تأخذ أشكالا مختلفة ، قسم منها بيضوية صغيرة الحجم مكونة من خلية واحدة ، والقسم الآخر بيضوية كبيرة الحجم قد تتكون من خليتين الى ثلاث خلايا. هذه الجراثيم الكونيدية تحمل على حوامل كونيدية مقسمة وقد تخرج بصورة منفردة او على شكل مجموعات.



3--مرض ريم الرز

وهو من الأمراض التي تسببها الطحالب ، والطحالب عبارة نباتات واطنة لا تحتوي على جذور او سيقان او أوراق او أزهار وتحتوي على الكلوروفيل لذلك يمكنها تصنيع غذاءها بنفسها لوجود البلاستيدات الخضراء.

المسبب المرضي *Spirogyra spp* (طحالب خضراء) يظهر هذا المرض في الأراضي ذات الصرف الرديء وعالية الملوحة وفي الزراعة المتأخرة لمحصول الرز ويسبب خسائر اقتصادية .

الأعراض:

تكون بشكل طبقة خضراء طافية على سطح الماء في حقول الرز ، وهي عبارة عن خيوط تمثل نمو المسبب المرضي وتعمل هذه الخيوط او الطبقة الخضراء على تغطية البادرات ، مما يؤدي الى حجب الضوء عنها وبالتالي موتها ، إضافة الى ان هذه الخيوط تتنافس مع نباتات الرز على الغذاء والأوكسجين مما يؤدي إلى إضعافها ، كما إنها تلتف على نباتات الرز فتسبب ضعفها وموتها.

مميزات الطحلب:

هو من الطحالب الخضراء ، ويتكون من شريط غير متفرع ، وهو عبارة عن صف طولي واحد من مجموعة خلايا ، وكل منها تحتوي على بلاستيدات شريطية حلزونية خضراء اللون. يتكاثر الطحلب لاجنسيا بالانقسام المباشر لخلاياه او بتجزئة خلاياه ، ويتكاثر الطحلب جنسيا باقتران شريطين متوافقين جنسيا فيتكون السبور الجنسي (الزايكوسبور) الذي يبقى الى الموسم القادم ، ويعتبر مصدرا للإصابة الأولية.



Spirogyra spp.

