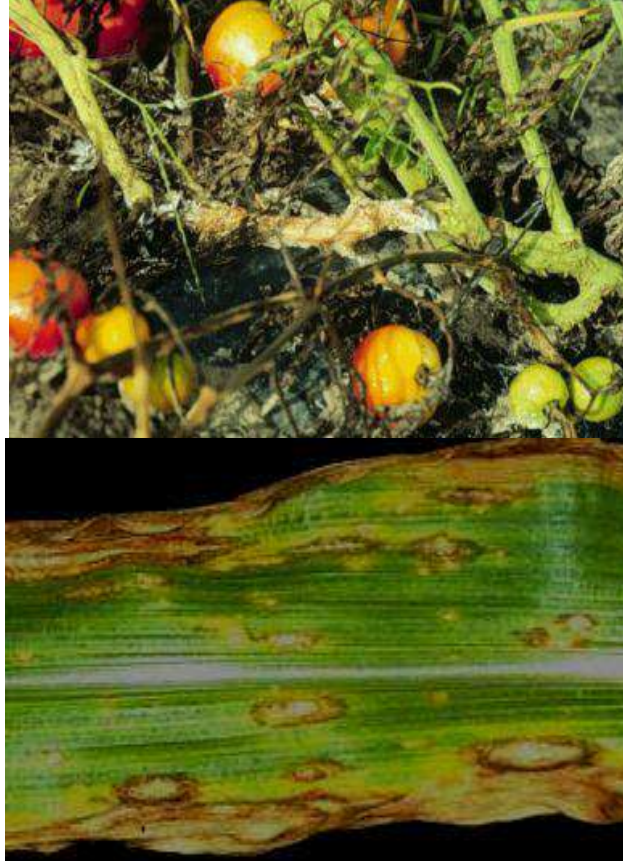


٢- القتل العام : General Necrosis

أ- اللفحة : Blight or Scorch



ب - التعفن Rot :

التعفن على نوعين :

• التعفن الطري (الرخو) Soft Rot :



• التعفن الجاف : Dry Rot



ثالثا – الأعراض الناجمة عن انخفاض معدل نمو الأنسجة
١- التقزم Dwarfness :



٢- التورد Rosetting :



رابعاً – الأعراض الناجمة عن زيادة في معدل نمو الأنسجة

١. الأورام Tumors :

تدرنات Galls كما في مرض التدرن التاجي الذي تسببه البكتيريا *Agrobacterium* ،
او قد تظهر على الجذور بشكل تعقد Knot كما في مرض تعقد الجذور الذي تسببه الديدان
Meloidogyne sp .



Galls

Knot

٢. تجدد الأوراق Leaf Curl :



٣. الجرب Scab :



٤. الاستطالة Elongation



خامسا – أعراض الذبول Wilt



العلامات المرضية Diseases Signs

١- التفحم Smut :



٢- الصدأ Rust :



٣- البياض Mildew : وهو عبارة عن نموات دقيقة لجراثيم الفطر الممرض تغطي الأوراق والأغصان ويكون أما بشكل بياض دقيق Powdery Mildew ابيض اللون أو بياض زغبي Downy Mildew رمادي اللون.



