

الأعراض المرضية والعلامات
Symptoms and Signs of Diseases

أولاً- أعراض تغير اللون **Discoloration** تشمل:
١- الشحوب (أنيميا الكلوروفيل) **Chlorosis**



٢- **Albinism** الابيضاض



٣- تغيير في صبغة الانثوسيانين البنفسجية **Changes in Anthocyanin** :



٤- تكوين الصبغة البنية (الميلانين) Melanin Formation



ثانيا - الاعراض الناجمة عن موت الأنسجة Necrosis Tissues

١- القتل الموضعي Localized Necrosis

أ- تبقع الأوراق Leaf Spots



ب - تثقب الأوراق Leaf Shot-Hole



ت - التلطح Blotch :



**Net blotch (*Pyrenophora teres*) of barley.
Courtesy Harold Kaufman, TAEX, 1996.**

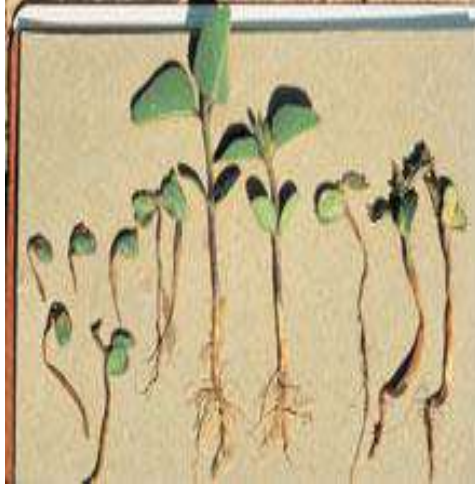
ث - التخطيط Streak :

مرض الصدأ المخطط في الشعير الذي يسببه الفطر *Puccinia glumarum*.

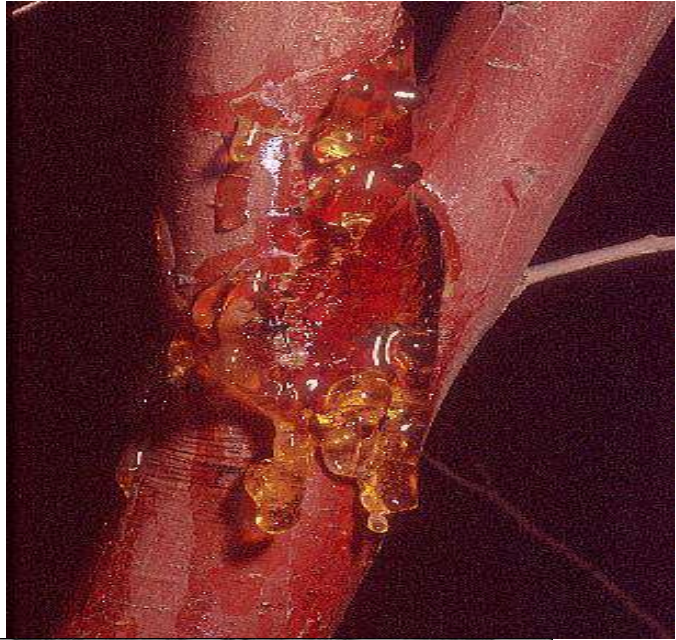


ج - سقوط البادرات Damping-off Seedling :

الفطر *Pythium sp* والفطر *Rhizoctonia sp*



ح - الإفرازات **Exudate** :
إما بهيأة كتل صمغية Gummosis ، او بهيأة إفرازات تحتوي على خلايا
بكتيرية تسمى Ooze .



Ooze

Gummosis

خ - القرحة Canker :



د - موت الأطراف (الموت الرجعي) : Die Back



ذ- الانثراكنوز Anthracnose :



ر - ضربة الشمس Sun Scald :



٢- القتل العام : General Necrosis
أ- اللفحة : Blight or Scorch

