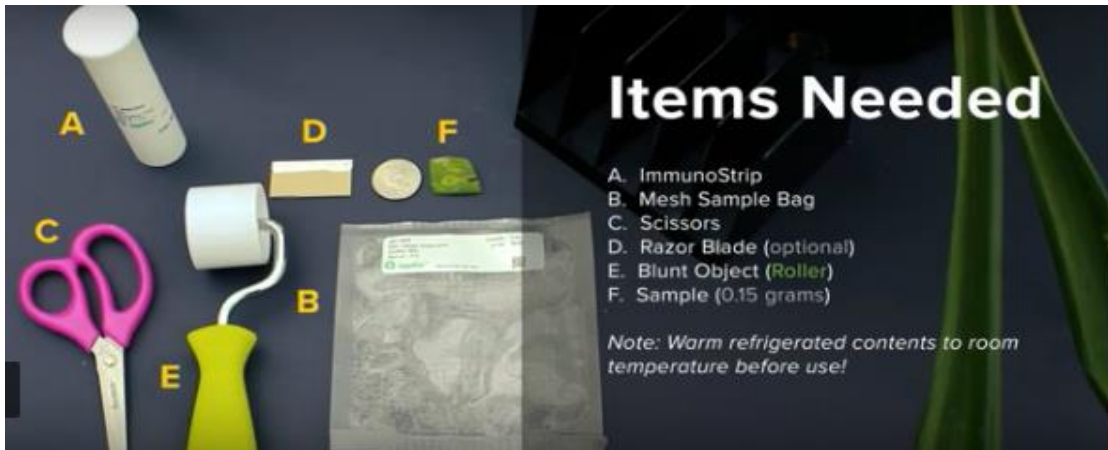


الاختبارات المصلية بواسطة الاشرطة المناعية Immuno strip assay



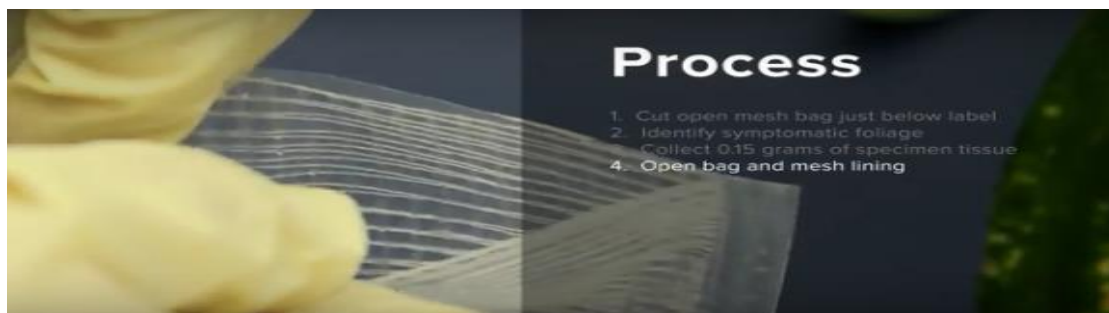
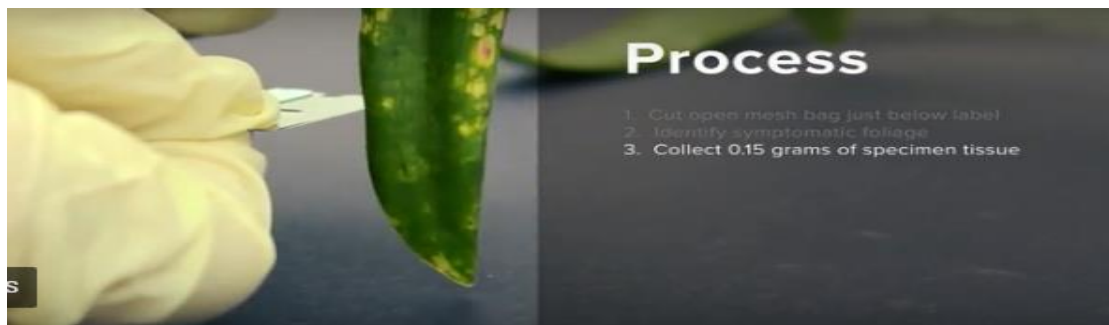
الاغراض التي يتطلبها

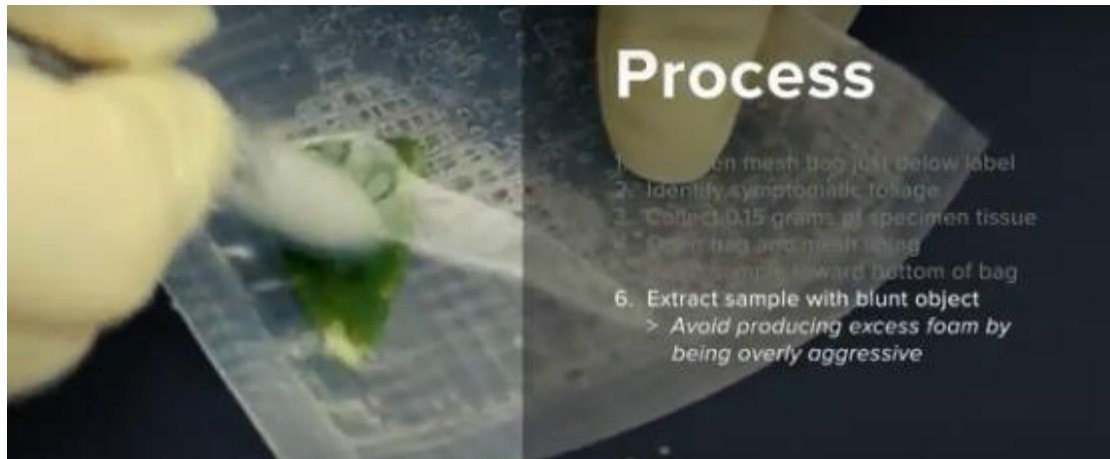
(شريط الاختبار، كيس مشبك للتعبئة يحتوي محلول بفر، مقص، اداة سحق، العينة)



خطوات العمل

1. قص الكيس الشبكي المعبأ بمحلول البفر من أسفل الورقة Below label
2. تحديد الورقة التي تظهر عليها اعراض واضحة
3. أخذ 0.15 غرام من النسيج المصاب
4. فتح الكيس الشبكي وضع الورقة النباتية داخله
5. ادخال الورقة يكون بأسفل الكيس
6. استخراج العصير من الورقة بالضغط عليها بأداة الرولر
7. استخراج شريط الاختبار المناعي من العلبة المزود بها من الشركة المنتجة
8. يدخل شريط الاختبار في جانب الكيس بشكل عمودي ويعيد من الخطوط البيضاء الشبكية
9. يترك لمدة نصف ساعة ثم تقارن النتائج مع الورقة الملحقة والمتضمنة شرح النتيجة اذا كانت سالبة (لا توجد اصابة) او موجبة (دليل على وجود الفايروس بالعينة المختبرة)






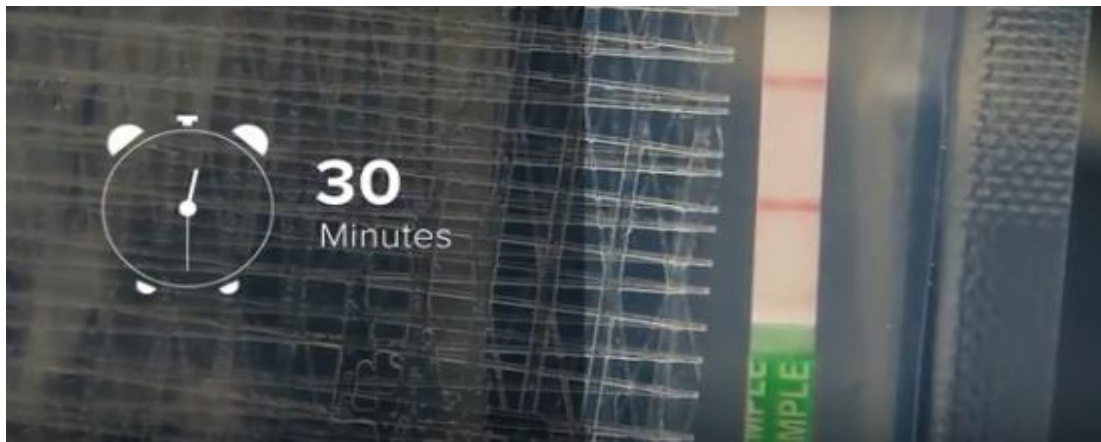


Process

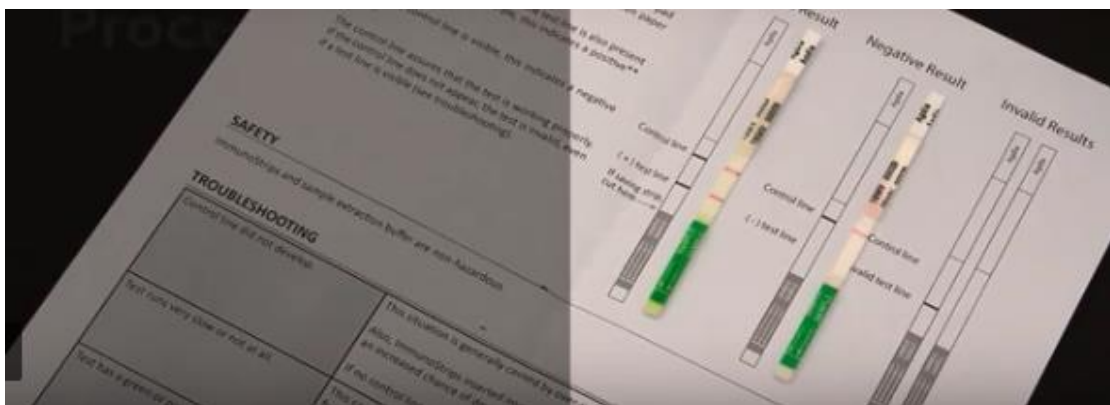
1. Cut open mesh bag just below label
2. Identify symptomatic foliage
3. Collect 0.15 grams of specimen tissue
4. Open bag and mesh lining
5. Insert sample toward bottom of bag
6. Extract sample with blunt object
7. Remove ImmunoStrip from container
8. Insert ImmunoStrip into bag channel
 - > Do not submerge past the white line!

Process

1. Cut open mesh bag just below label
2. Identify symptomatic foliage
3. Collect 0.15 grams of specimen tissue
4. Open bag and mesh lining
5. Insert sample toward bottom of bag
6. Extract sample with blunt object
7. Remove ImmunoStrip from container
8. Insert ImmunoStrip into bag channel
9. Set bag upright for 30 minutes

30 Minutes



SAFETY
ImmunoStrips and sample extraction buffer are non-hazardous.

TROUBLESHOOTING

Control line did not develop	This situation is generally caused by dried or expired ImmunoStrips or an increased change out frequency. This situation is generally caused by dried or expired ImmunoStrips or an increased change out frequency.
Test runs very slow or not at all	This situation is generally caused by dried or expired ImmunoStrips or an increased change out frequency. This situation is generally caused by dried or expired ImmunoStrips or an increased change out frequency.
Test has excessive background	This situation is generally caused by dried or expired ImmunoStrips or an increased change out frequency. This situation is generally caused by dried or expired ImmunoStrips or an increased change out frequency.

Result

Positive Result
Control line (-) test line (+)

Negative Result
Control line (-) test line (-)

Invalid Results
Control line (-) test line (-)
Control line (-) test line (-)
Control line (-) test line (-)