

1- تعتبر هذه الرتبة اكبر رتب الحشرات من حيث عدد الانواع ، وبعض انواعها تعتبر من الافات الزراعية المهمة ، مختلفة الاحجام منها الصغير ومنها الكبير .

2- يتحور الزوج الامامي من الاجنحة الى تركيب صلب متقرن فاقد الى التعرق يدعى الغمد والغمدان يلتقيان في خط وسطي مستقيم بطول البطن، اما الزوج الخلفي من الاجنحة يكون غشائي ويكون مطويا اثناء الراحة تحت الزوج الامامي الغمدي وقد يكون الزوج الثاني من الاجنحة مختزل او ينعدم وجوده تماما .

3- اجزاء الفم من النوع القارض ، قرون الاستشعار متباينة في انواعها وتختلف باختلاف العائلة او حتى باختلاف النوع .

وتقسم رتبة غمدية الاجنحة الى رتبتين :

Suborder: Adephaga

1- رتبة الخنافس المفترسة (الاديفاجا)

اهم مايميز حشرات هذه الرتبة هو قرون استشعارها خيطية، والرسغ مكون من خمس عقل وتكون اليرقات والحشرات الكامله مفترسه في هذه الرتبة مثل حشرة خنفساء النمر .



شكل حشرة خنفساء النمر

Suborder: Polyphaga

2- رتيبة الخنافس متعددة التغذية (البوليفاجا)

قرون استشعارها متنوعة الشكل ، والرسم متعدد العقول تكون اليرقات والحشرات الكاملة متعددة التغذية مثل خنافس ابو العيد ذو الاحدى عشر نقطه وحشرة سوسة النخيل الحمراء.

خنفساء ابو العيد ذو الاحدى عشره نقطة

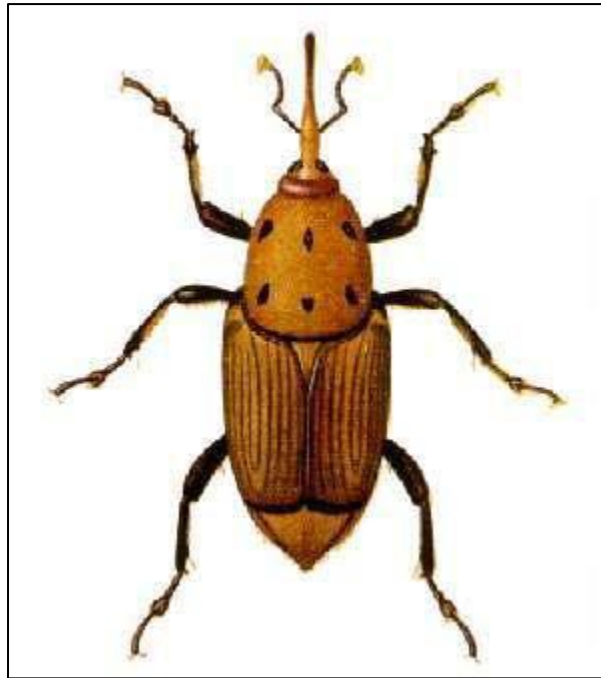
Family:Coccinellidae

Coccinella undecimpunctata

الاسم العلمي



شكل حشرة خنفساء ابو العيد ذو الاحدى عشره نقطة



شكل حشرة سوسة النخيل الحمراء

Order: Lepidoptera

رتبة حرشفية الاجنحة

مثال الفراشات والعث

المميزات

- 1- يغطي زوجي الاجنحة الغشائية وباقي اجزاء الجسم حراشف متعددة الاشكال والالوان تعطي اللون العام للحشرة ، وان مجرد الامساک بها قد يخلف على الاصابع بعضا من تلك الحراشف.
- 2- اجزاء الفم متخصصه للامتصاص.
- 3- وظاهرة المحاكاة موجودة بشكل ملفت بين افراد هذه الرتبة ، احيانا نجد ان جناح بعض الانواع مرسوم عليه مايشبه اعين الطيور الجارحة مما يدخل الرعب في انفس اعدائها، وحيانا اخرى نجد ان الحشرة باكملها تشبه ورقة الشجر مما يصعب على اعدائها اكتشافها .
- 4- ان اليرقات احيانا تتخذ الوانا واشكالا تمكنها من الاختفاء بين النباتات، وحيانا تكون مزودة بشعر لاسع كالابر للحماية من اعدائها.
- 5 - وان العذارى غالبا ماتكون بداخل شرانق تغزلها اليرقات بواسطة فمها قبل تحولها ، وهذه الشرانق قد تكون حريرية والعذارى تكون دائما مكبله كما في حالة فراشات ديدان القز حيث يكون الطور اليرقي هو الذي يقوم بالتغذية بشكل اساسي دائما ، حيث ان الحشرات البالغة اما انها لا تتغذى اساسا وتعتمد على الدهون المخزونه من الطور اليرقي اي ان اجزاء فمها اثرية ، او انها لا تتغذى الاعلى رحيق الازهار.
- 6- وللعديد من انواع هذه الرتبة اهمية اقتصادية بعضها ضار فمثلا يرقات دودة ورق القطن القارضة التي تتغذى بقرض الاوراق او على عكس ذلك لدوره في تلقيح العديد من الازهار او حتى لانتاجه بعض المواد كالحرير الطبيعي والذي تنتجه فراشة دودة القز .

تنقسم رتبة حرشفية الاجنحة الى رتبتين:

Suborder: Rhopalocera

1- رتبة الفراشات

تتميز بكونها نهارية النشاط وقرون استشعارها صولجانية والوانها زاهية وجذابة .

م.م. رند شاكر

حشرة فراشة اللهانة

Family: Pieridae

Pieris rapae

الاسم العلمي



شكل حشرة فراشة اللهانة

Suborder: Heterocera

2- رتبية العث

تتميز بكونها ليلية النشاط وقرون استشعارها ليست صولجانيه قد تكون مشطية او شعرية ، والوانها غير زاهية حيث ان الوان معظمها ترابييه .

دودة (عثة) ورق القطن

Family: Noctuidae

Spodoptera littoralis

الاسم العلمي

م.م. رند شاکر



شكل حشرة دودة ورق القطن